

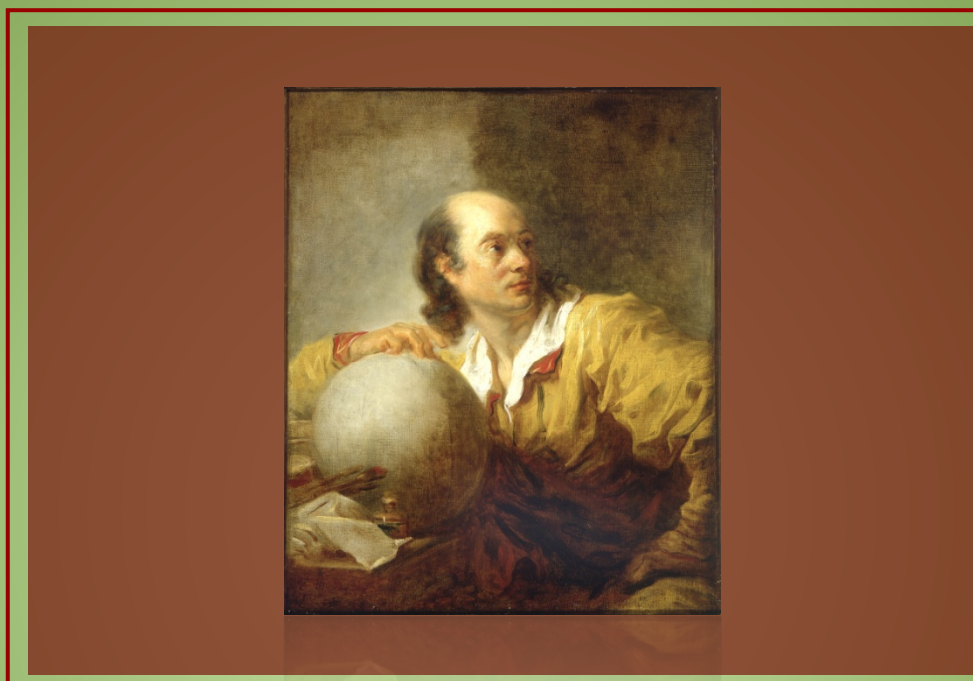


Petit Palais
Musée des Beaux-Arts
de la Ville de Paris

PETIT PALAIS CHEZ VOUS - ATELIER ADOS/ADULTES



UNE TOUCHE DE COULEUR



Jérôme de La Lande de Jean-Honoré Fragonard, 1769

Jean-Honoré Fragonard (1732-1806) est considéré comme le peintre de la frivolité, du rococo typique de l'art au XVIIIe siècle. Il a peint cependant dans de nombreux autres registres : grands paysages inspirés de peintres hollandais, peintures religieuses et mythologiques ou scène de bonheur familial notamment. De la peinture vénitienne de la Renaissance, il retient des couleurs brillantes et délicates ainsi qu'un coup de pinceau nerveux.

Dans ce portrait représentant l'astronome Jérôme de La Lande, le peintre cherche essentiellement à capter la fugacité de l'expression de son modèle. Par une exécution hâtive, une touche vigoureuse, impérieuse même, il confère à son œuvre un caractère d'esquisse suggérant à merveille la vivacité et l'intelligence du savant.

Comme lui, traduisez le modèle avec une touche libre et des couleurs lumineuses.

Pour en savoir plus sur l'œuvre : <https://www.petitpalais.paris.fr/oeuvre/jerome-de-la-lande>

MATÉRIEL

- Feuille de papier de couleur foncée : gris ou chamois (comme le fond du tableau)
- Crayon blanc
- Feutres de couleurs à l'eau (non permanents)
- Pinceau
- Pastels gras

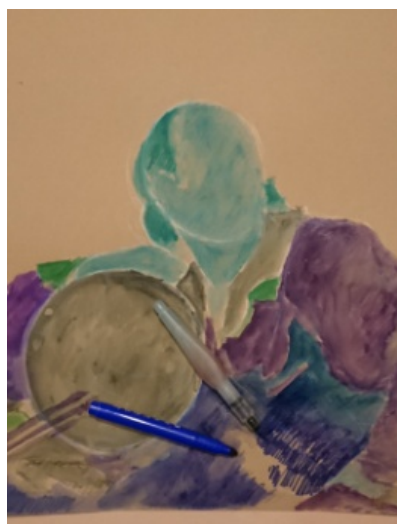
RÉALISATION ÉTAPE 1

- Esquisser le modèle au crayon blanc avec des formes géométriques simples.
- Observer les couleurs du tableau pour chaque zone et à l'aide du cercle chromatique chercher sa complémentaire. La complémentaire d'une couleur se trouve à l'opposé sur le cercle chromatique (ex : jaune→violet, bleu→orange, rouge→vert).



ÉTAPE 2

- Colorier au feutre chaque zone de couleur avec sa complémentaire.
- Aquareller le feutre avec le pinceau et un peu d'eau.
- Travailler dessus au pastel gras les couleurs du tableau avec un geste ample et rapide.
- La couleur complémentaire posée au préalable restera sous-jacente sous la couleur et apparente pour représenter les ombres.



ASTUCE

Vérifier au préalable que les feutres se diluent bien à l'eau.

Former à l'avance les couples de couleurs à l'aide du cercle chromatique et les tester.

ÉTAPE FINALE

- Faire des rehauts de lumière au pastel blanc, renforcer les ombres par endroit si nécessaire.
- Travailler quelques détails.



Atelier proposé par Cécile Betoux,
intervenante plasticienne au Service culturel du Petit Palais