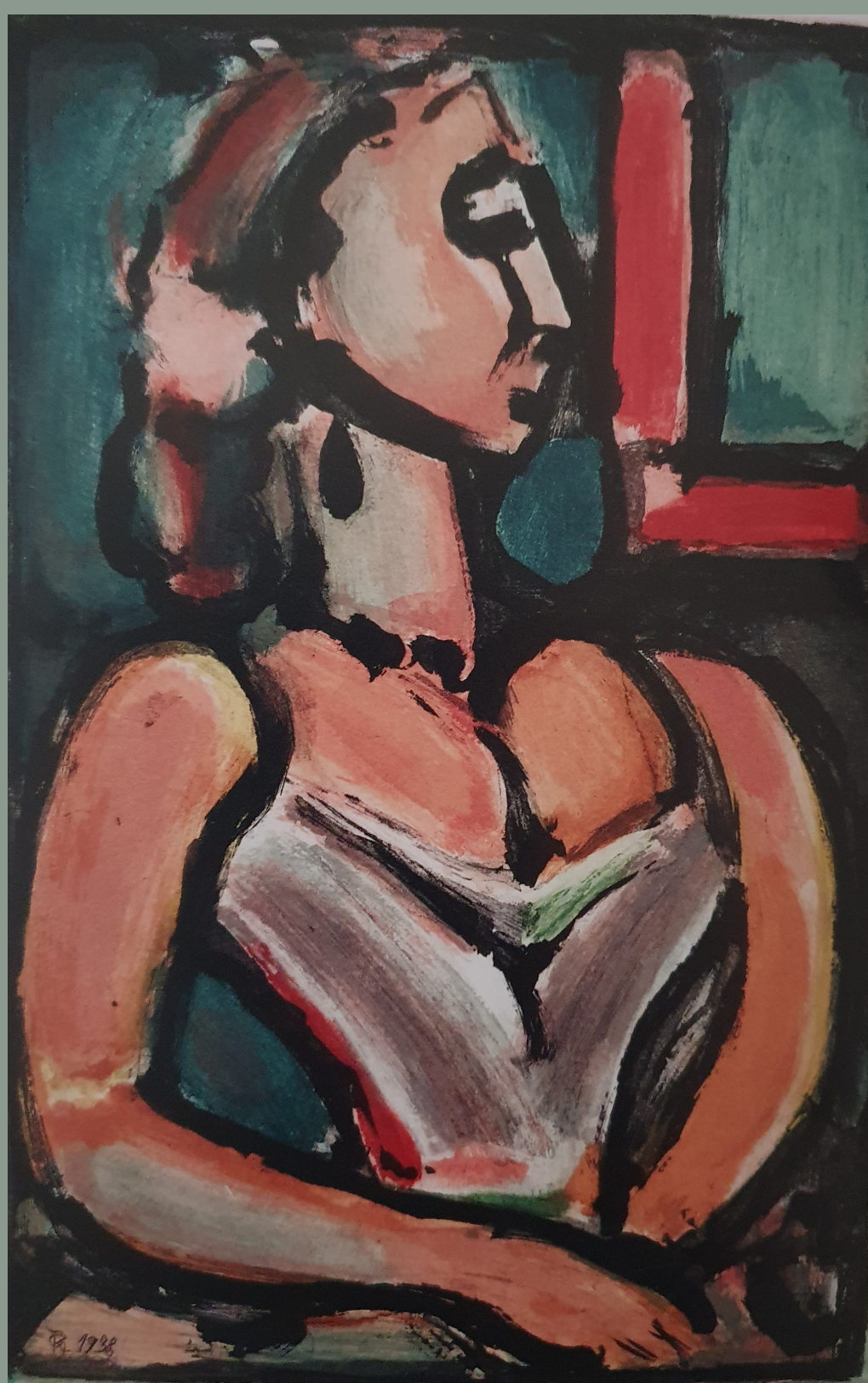




PETIT PALAIS CHEZ VOUS - ATELIER ADOS/ADULTES

Réalisation d'une estampe selon la technique de la collagraphie

Autour de l'exposition "Édition limitée, Vollard, Petiet et l'estampe de maîtres"



*D'après "Femme fière",
planche pour "Les Fleurs
du mal", Georges Rouault,
1936-1938*

Georges Rouault (1871-1958) est un peintre et graveur expressionniste français lié au fauvisme. Durant sa formation artistique, il est apprenti pour un artisan verrier tout en étudiant à l'École des Arts Décoratifs et l'École des Beaux-Arts avec Gustave Moreau. Son style évoluera aux côtés de Matisse et Derain. En 1939, le marchand Ambroise Vollard lui achète 770 œuvres parmi lesquelles des peintures et des estampes, des eaux-fortes et des gravures sur bois. Vollard lui confie l'illustration en gravure de plusieurs ouvrages qu'il édite. En 1936-1938, il lui fait notamment réaliser des aquatintes en couleurs, dont la *Femme fière*, pour illustrer *Les Fleurs du mal* de Charles Baudelaire. La caractéristique de Georges Rouault est qu'il souligne ses sujets de traits noirs épais. Il s'agit ici d'interpréter le style très graphique de l'artiste par une technique autre que celle de la gravure. La collagraphie consiste à fixer à la surface de la planche des matières très résistantes à la pression, qui vont retenir l'encre et créer des creux et des reliefs à la surface du papier au moment de l'impression.

POUR EN SAVOIR PLUS SUR L'ŒUVRE ET L'ARTISTE :
[HTTPS://WWW.PETITPALAIS.PARIS.FR/EXPOSITIONS/EDITION-LIMITEE](https://www.petitpalais.paris.fr/expositions/edition-limitee)

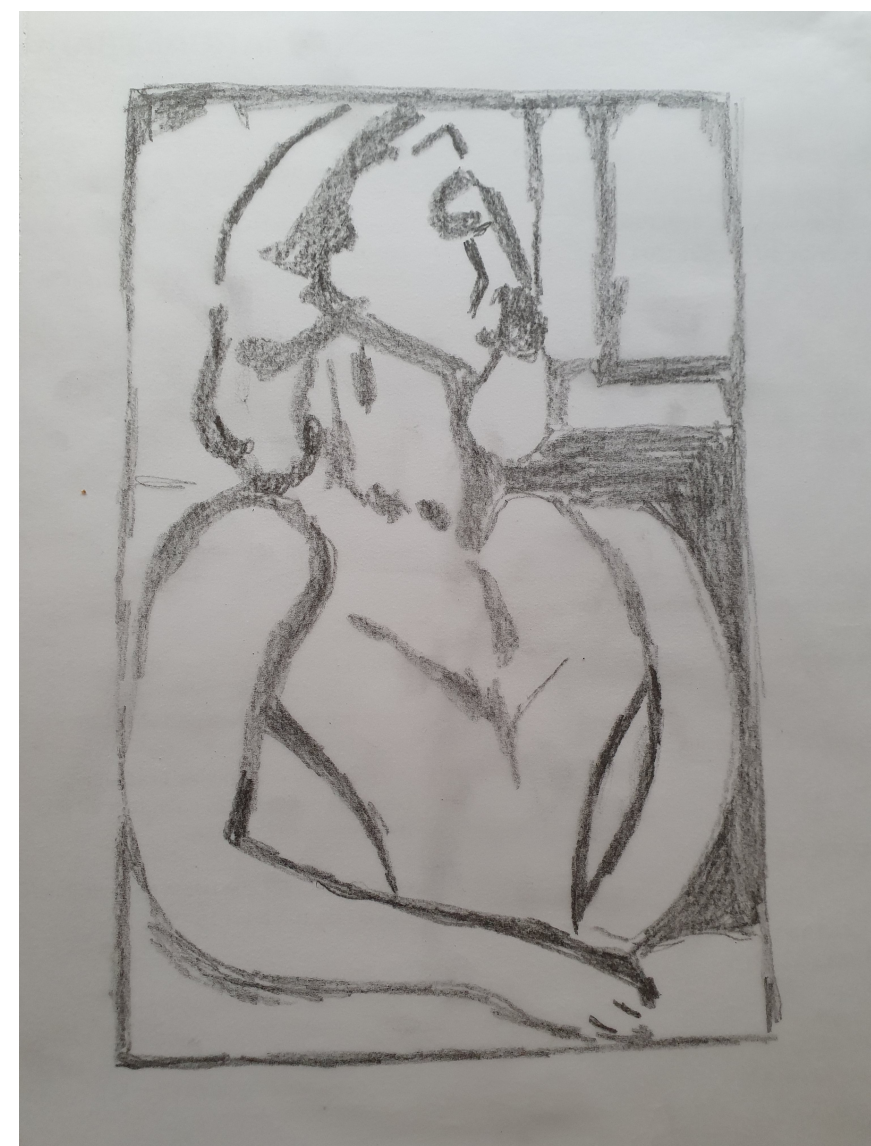
RÉALISATION D'UNE ESTAMPE SELON LA TECHNIQUE DE LA COLLAGRAPHIE

ÉTAPE PAR ÉTAPE

MATÉRIEL

- Une feuille de papier de format A4
- Une feuille de papier épais de format A4 (entre 130 et 180 gr)
- Du papier calque de format A4
- Une planche de carton épais de format 22x18 cm (ex : calendrier cartonné)
- Du fusain et/ou un crayon à papier
- Du marc de café ou du sable fin
- De la colle blanche vinylique (type colle à bois)
- De la peinture acrylique noire ou de l'encre à l'eau noire (encre pour linogravure ou encre de Chine)
- Une palette en plastique
- Un petit gobelet
- Une spatule ou une languette en bois
- Une cuillère à soupe
- Deux éponges souples
- De l'aquarelle ou de la gouache de couleur rouge, blanche, turquoise et noire

- 1
- Sur une feuille de papier blanche, dessiner le motif au crayon à papier.
 - Pour les aplats noirs, tracer des traits larges au fusain ou crayonner au crayon à papier.



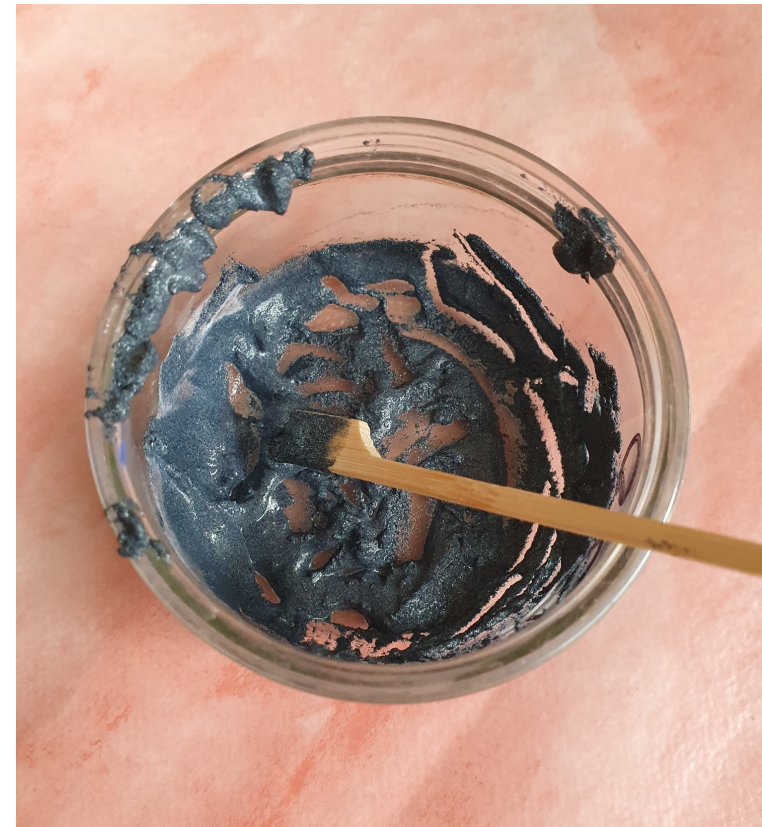
- 2
- Décalquer le motif à l'aide de la feuille de papier calque.
 - Poser la feuille de calque à l'envers dans le sens gauche-droite sur la planche de carton et reporter le dessin inversé en repassant sur les traits. Pour produire une estampe, le motif est inversé sur la planche par rapport au dessin original et à l'impression finale.




RÉALISATION D'UNE ESTAMPE SELON LA TECHNIQUE DE LA COLLAGRAPHIE

ÉTAPE PAR ÉTAPE

- # 3
- **Mélanger le marc de café ou le sable (une cuillère à soupe) avec la colle vinylique blanche (assez fluide) dans un petit pot.**



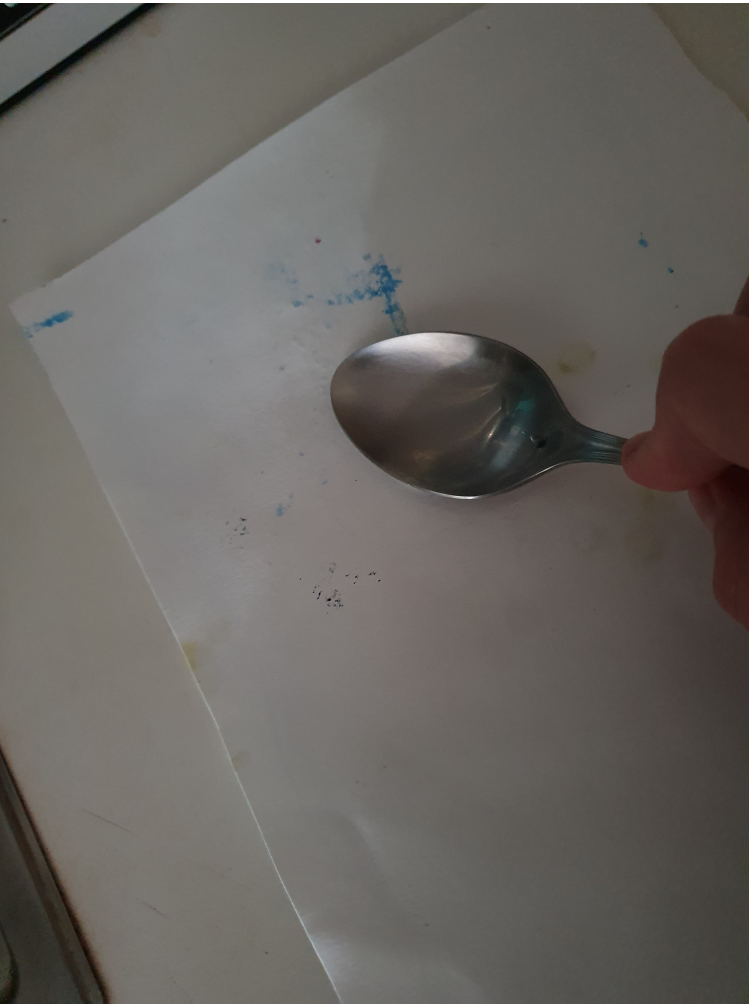
- 
- # 4
- **Poser la préparation sur la planche de carton à la spatule, en suivant les contours du dessin et sur les surfaces noires, sans trop d'épaisseur de préférence.**
 - **Lisser les bords avec la tranche de la spatule ou au doigt.**
 - **Laisser sécher 3h. Cette préparation granuleuse va retenir l'encre et permettra d'obtenir une couleur foncée à l'impression.**

- # 5
- **Étaler l'encre noire à la spatule sur une palette.**
 - **Poser l'encre sur la matière granuleuse avec une petite éponge en insistant sur la matière qui va bien absorber (surtout au début) et essuyer avec un chiffon en coton les débordements d'encre.**



RÉALISATION D'UNE ESTAMPE SELON LA TECHNIQUE DE LA COLLAGRAPHIE

ÉTAPE PAR ÉTAPE



- Humidifier la feuille de papier épais recto-verso avec une éponge propre.
- Poser la feuille humide sur la planche encrée.
- Avec une cuillère à soupe, frotter au dos de la feuille en formant des petits cercles pour transférer l'encre. Bien maintenir la feuille avec l'autre main pour ne pas qu'elle bouge. Repasser sur la surface plusieurs fois.
- Décoller délicatement la feuille de la planche pour découvrir le motif imprimé.

6

- Préparer les encres de couleur sur la palette.
- Encrer au pinceau les différentes couleurs à l'aquarelle ou à la gouache sur la feuille imprimée : rose clair pour les bras, turquoise pour le fond et rouge pour le motif au fond en haut.

7

