



Livret de visite

Facile à lire et à comprendre

Petit Palais



Je commence ma visite au musée du Petit Palais.

Je vais découvrir des œuvres d'art.

Les œuvres d'art sont fragiles :

- Je ne touche pas les œuvres d'art
- Je ne touche pas les vitrines avec les œuvres d'art
- Je ne monte pas sur les socles des œuvres d'art
- Je dois rester calme.



Si j'ai besoin d'aide :

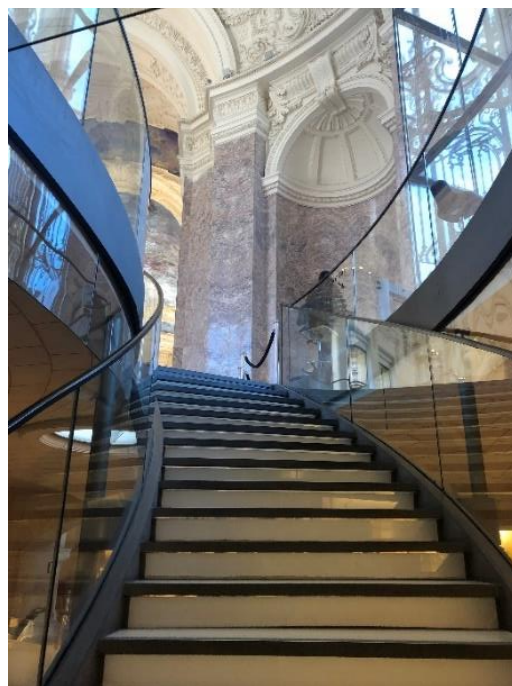
Je demande à un agent du musée.



Je suis dans le Hall d'accueil avec le pilier au milieu.

Pour commencer ma visite je monte au niveau 1 :

► Je prends l'escalier en verre derrière le pilier.



Si j'ai des difficultés à marcher

**► je prends l'ascenseur
dans la salle à droite**



J'arrive dans le grand hall du Petit Palais.

- Il y a une statue au milieu.
- Il y a une grande fenêtre qui donne sur le jardin du Petit Palais.



Je regarde le décor du grand hall du Petit Palais :

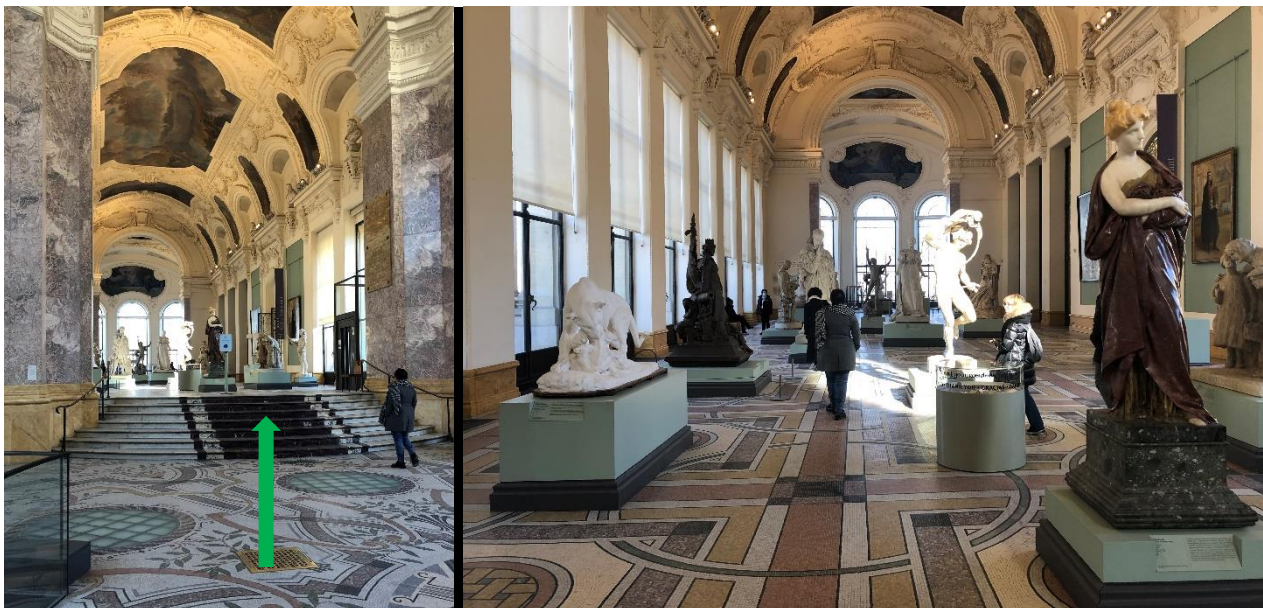
- je vois des peintures au plafond
- je vois le sol de toutes les couleurs



Je vais découvrir la première œuvre de ma visite.

▶ **Je vais vers les marches à gauche.**

▶ **Je monte dans la galerie des statues.**



Les statues représentent :

- **des personnes**
- **des animaux.**

Les statues sont de différentes couleurs.

Je cherche cette statue.

La statue est blanche.



La statue représente une panthère avec ses petits.

Le créateur de cette statue est Charles Valton.

Une panthère est un animal sauvage.

Une panthère ressemble à un très gros chat.

Une panthère mange de la viande.

La panthère apporte une petite chèvre à manger à ses deux petits.

Je peux faire le tour de la statue.

Je regarde le corps de la panthère.

Elle a :

- des gros muscles
- des grosses pattes et des griffes
- une queue courbée
- des petites oreilles poilues

Je regarde les bébés panthères.

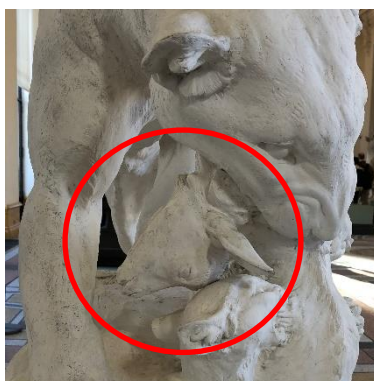
Les bébés panthères mordent la petite chèvre pour la manger.

Je regarde bien la statue.

Je cherche la tête de la petite chèvre.

La tête de la petite chèvre est renversée en arrière.

La panthère tient la petite chèvre par le cou.



Je vais découvrir l'œuvre suivante.

- ▶ **J'avance dans la galerie des statues.**
- ▶ **Je passe devant la porte du jardin**
- ▶ **Je vais jusqu'à la grande porte à droite.**



▶ **J'entre dans la galerie avec un plafond en verre.**

Dans cette galerie il y a des grands tableaux et des statues.



▶ **J'avance le long du mur de droite jusqu'au 6^e tableau.**

Je cherche ce grand tableau sur le mur de droite.



Ce tableau s'appelle Les Halles.

Le peintre est Léon Lhermitte.

C'est le plus grand tableau de la salle.

Le tableau montre les halles de Paris, il y a longtemps.

Les Halles sont un très grand marché.

Il y a beaucoup de monde.

Je regarde en bas au centre du tableau une femme assise.

La femme a des habits gris et noir.

La femme a un foulard gris sur la tête.

La femme vend des fruits :

- des pommes jaunes dans une caisse
- des poires vertes dans un panier.

Je regarde sur la gauche du tableau une femme sert de la soupe

La femme met la soupe dans un bol avec une grande louche.

Je regarde sur la droite du tableau :

- **je vois 2 grosses citrouilles orange**
- **je vois des choux et des choux fleurs.**

Je regarde au fond du tableau je vois les immeubles de Paris

C'est l'automne :

- les feuilles des arbres sont jaunes
- le ciel est gris.

Je regarde bien à droite du tableau.

Je cherche l'homme avec un chapeau noir et une barbe grise.

Cet homme est le peintre Léon Lhermitte.



Je vais découvrir l'œuvre suivante.

► J'avance jusqu'au fond de la galerie vers la salle aux murs rouges.



► J'entre dans la salle aux murs rouges.

► Je traverse la salle aux murs rouges vers la salle aux murs gris.



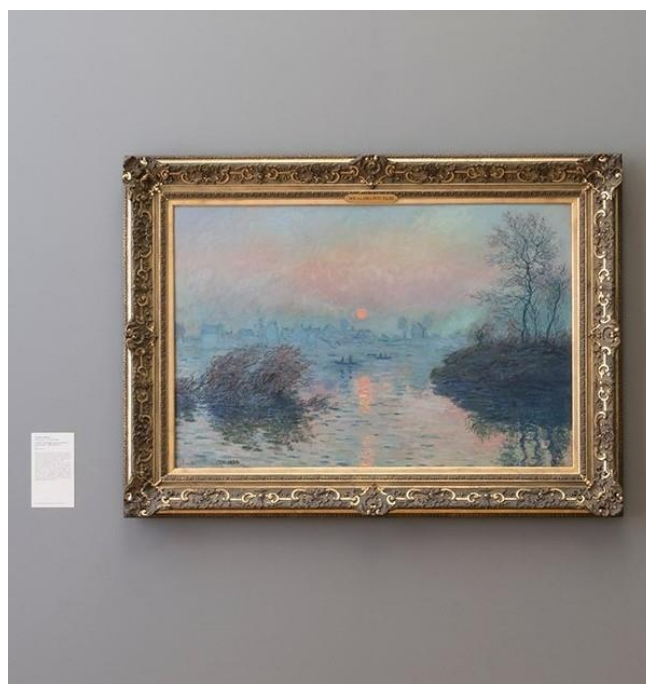
► J'entre dans la salle aux murs gris.

Dans la salle aux murs gris il y a des tableaux.

Les tableaux représentent des paysages :

- La campagne
- La mer
- La ville

Je cherche ce tableau.



Le tableau a des couleurs bleu et orange.

Le tableau s'appelle Coucher de soleil à Lavacourt.

Le peintre de ce tableau est Claude Monet.

Lavacourt est un village au bord d'un fleuve.

Le fleuve en bas du tableau est la Seine.

Au milieu du fleuve il y a des îles.

Sur les îles il y a des buissons et des arbres.

Plus loin il y a des barques sur l'eau.

Encore plus loin il y a des maisons.

Les maisons sont très petites.

Les maisons sont les unes à côté des autres.

Il y a une cheminée avec de la fumée.

C'est l'hiver.

Il fait très froid.

Le peintre utilise beaucoup de bleu.

Le bleu est une couleur froide.

Dans le ciel, le soleil est petit et rond.

Le soleil est orange.

L'orange est une couleur chaude.

Le soleil fait des taches de lumière orange sur l'eau.

Les taches sont des reflets.

Je regarde bien le tableau.

Je cherche le nom du peintre : Claude Monet.

Le nom est écrit en bas à gauche du tableau.

A côté du nom je vois 1880 : c'est l'année de la peinture du tableau.



Je vais découvrir l'œuvre suivante.

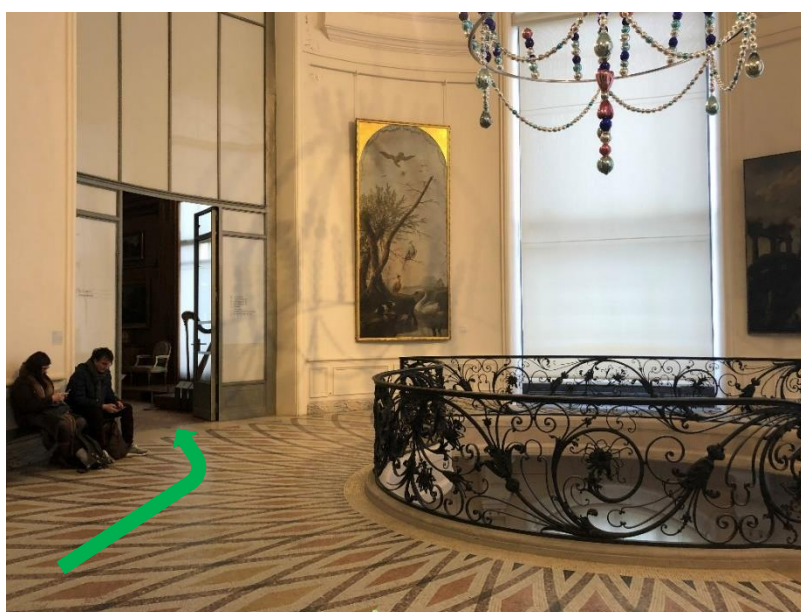
- ▶ **Je reviens dans la salle aux murs rouges.**
- ▶ **Je traverse la salle aux murs rouges jusqu'au bout.**



J'arrive dans la salle ronde en haut de l'escalier

Dans la salle ronde je vois un grand lustre bleu et rose.

- ▶ **Je vais vers la deuxième porte à gauche.**



- ▶ **J'entre dans la salle**

Cette salle ressemble à un beau salon.



Je regarde :

- les panneaux de bois sur les murs
- les meubles
- les tableaux
- la vaisselle et les objets dans les vitrines.

► **J'avance jusqu'à la salle suivante.**

Je cherche la vitrine avec de la vaisselle bleue.

Je cherche cet objet dans la vitrine.



L'objet s'appelle La tasse à la Reine.

La tasse servait à boire du chocolat au lait.

Je regarde la tasse.

La tasse a un couvercle.

Le couvercle garde le chocolat chaud.

La tasse est posée sur une soucoupe.

Je regarde le décor de la tasse

- **la tasse est décoré d'or.**
- **La tasse est décorée de fleurs.**

Les fleurs sont de toutes les couleurs :

- rose
- bleu
- jaune
- violet

La tasse est en porcelaine.

La porcelaine est dure et solide.

Dans la vitrine je vois d'autres objets en porcelaine.

Les objets sont décorés avec les mêmes couleurs que la tasse.

Je regarde bien la tasse

Je cherche la petite fleur dorée sur le couvercle.

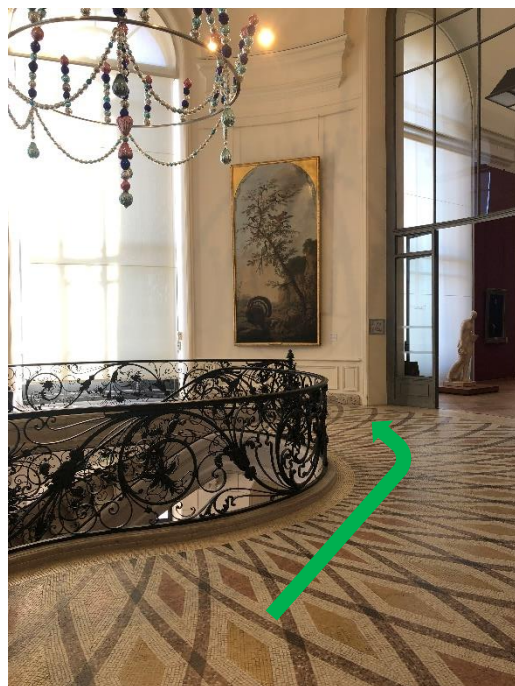
La petite fleur dorée sert à prendre le couvercle.



Je vais découvrir l'œuvre suivante.

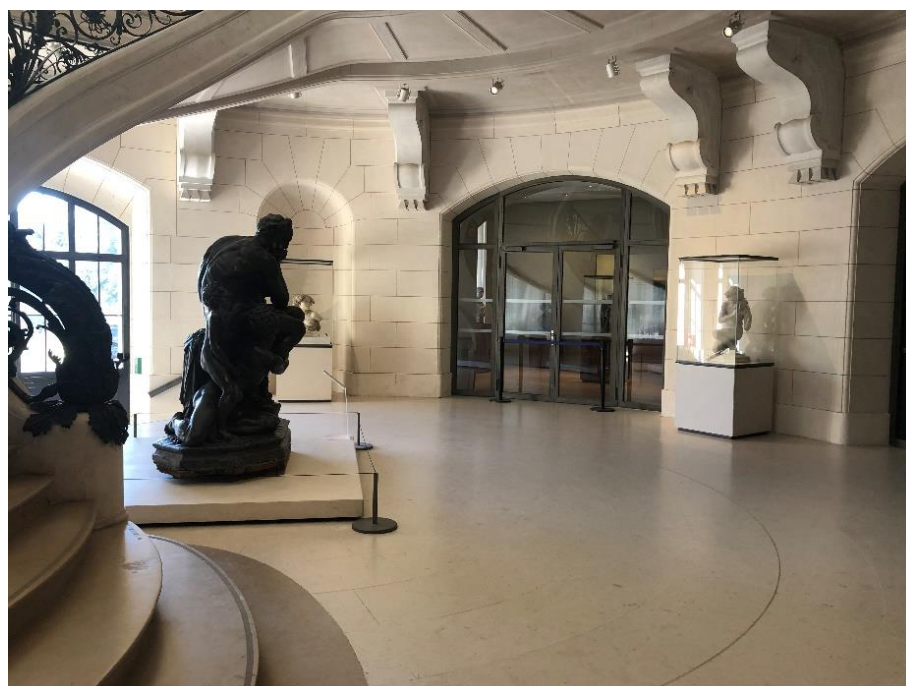
▶ **Je reviens vers la salle ronde en haut de l'escalier.**

▶ **Je descends l'escalier.**



J'arrive dans la salle ronde en bas de l'escalier.

Dans cette salle il y a des statues.



Le sculpteur Jean-Baptiste Carpeaux a fait toutes les statues de cette salle.
Les statues représentent des personnes.

Je cherche cette statue dans une des vitrines.



La statue est blanche.

La statue s'appelle Le petit pêcheur

La statue représente un garçon nu.

Je regarde le garçon :

- Le garçon a un bonnet sur la tête
- Le garçon a un genou posé par terre
- Le garçon fait un grand sourire
- Le garçon est heureux
- Le garçon tient un grand coquillage près de son oreille
- Le garçon écoute le bruit de la mer dans le coquillage.

Le sculpteur a vu le garçon sur la plage.

Le garçon pêchait des poissons.

Le sculpteur a décidé de faire une statue du jeune pêcheur.

Le sculpteur a vu le garçon au bord de la mer en Italie.

L'Italie est un pays en Europe.

Le sculpteur a fabriqué la statue en plâtre.

Le plâtre est blanc.

Je regarde bien la statue.

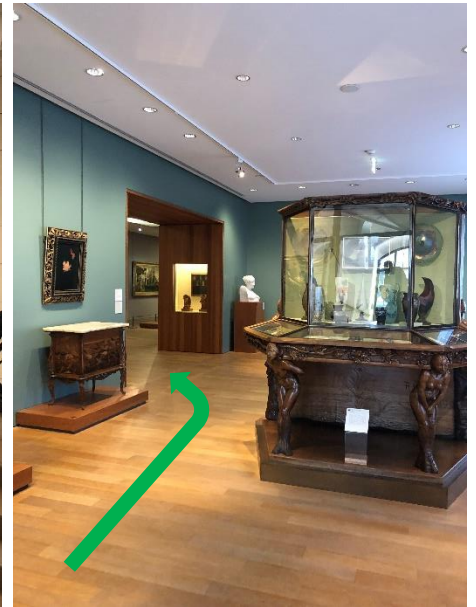
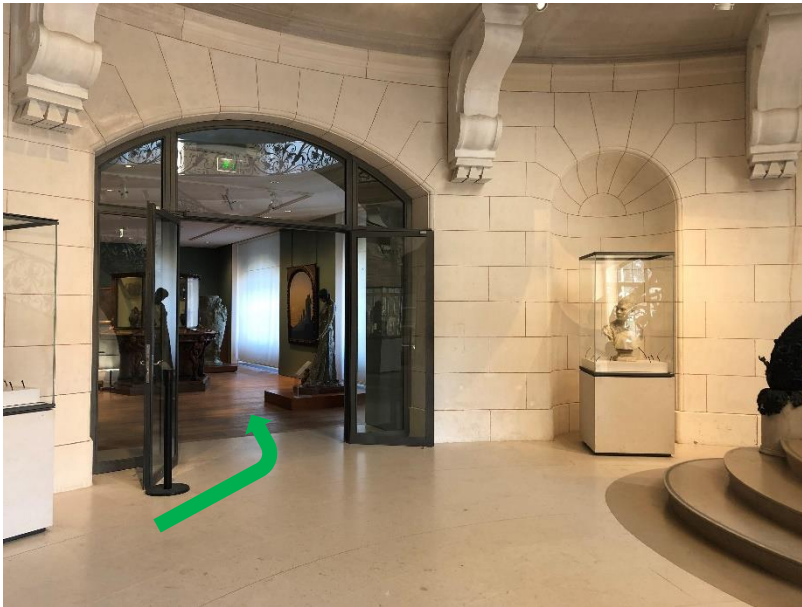
Je cherche les poissons.

Les poissons sont près des pieds du garçon.

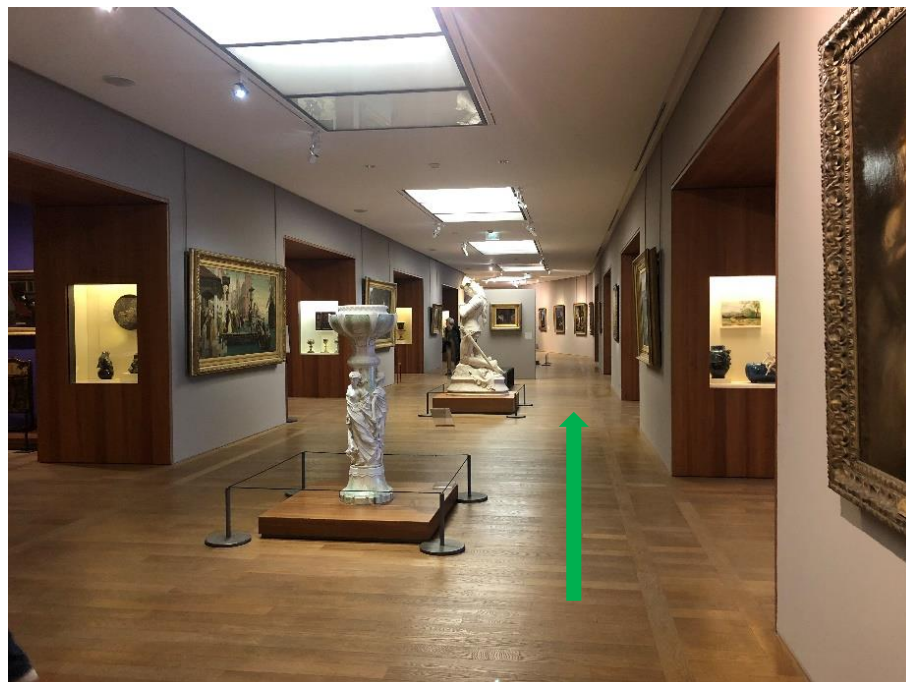


Je vais découvrir l'œuvre suivante.

- ▶ **J'entre dans la salle qui se trouve à droite de l'escalier.**
- ▶ **Je traverse la salle jusqu'à la salle suivante à gauche.**



- ▶ **J'entre dans un couloir**
- ▶ **J'avance jusqu'à la troisième salle à droite avec des murs verts.**



► **Je tourne à droite dans la salle aux murs verts**



Dans cette salle il y a beaucoup de petits tableaux aux murs.

Les tableaux représentent la vie de tous les jours.

Je vois beaucoup de personnes dans les tableaux.

Ces tableaux viennent de Hollande.

La Hollande est un pays en Europe.

Je cherche ce tableau sur le mur de droite.



Ce tableau s'appelle La balayeuse.

Je regarde le tableau.

Une femme me tourne le dos.

La femme est debout dans une pièce d'une maison.

Je regarde les vêtements de la femme :

- une veste marron clair
- une jupe bleue
- un bonnet blanc sur la tête
- des chaussures pointues

La femme balaye le carrelage.

Le carrelage est marron et blanc.

Je regarde la pièce.

Dans la pièce il y a :

- 3 chaises rouges
- 1 coffre
- des tableaux accrochés aux murs
- deux grandes fenêtres à petits carreaux.

Par les fenêtres on voit le ciel et les arbres.

Je regarde bien le tableau.

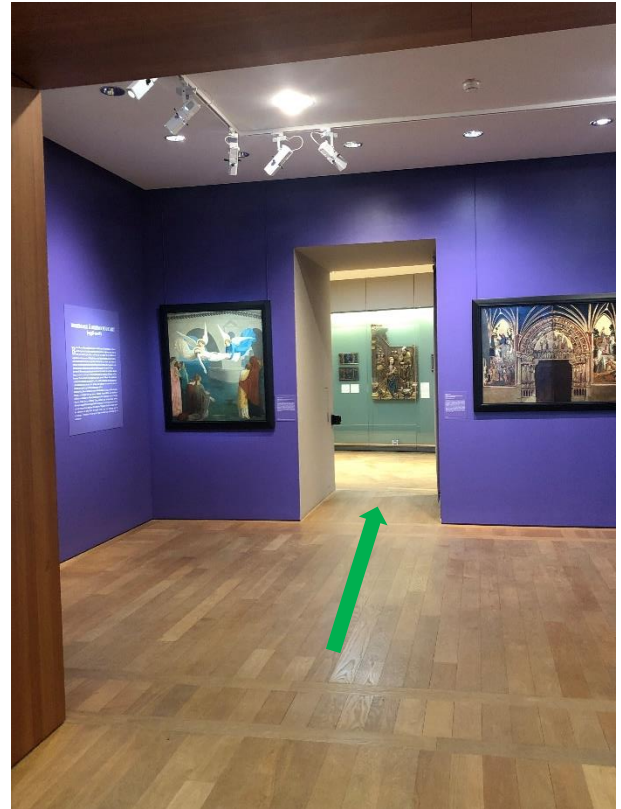
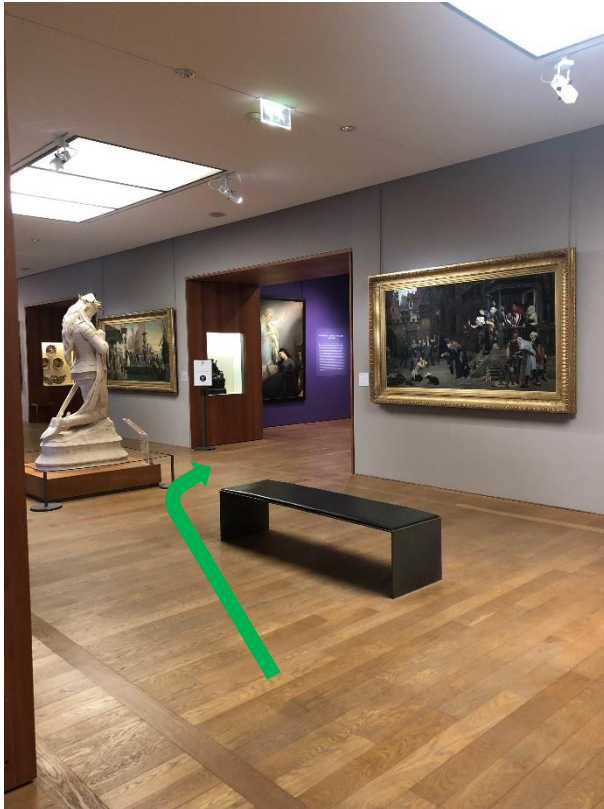
Je cherche le miroir sur le mur entre les fenêtres.

Je vois le reflet du visage de la balayeuse dans le miroir.

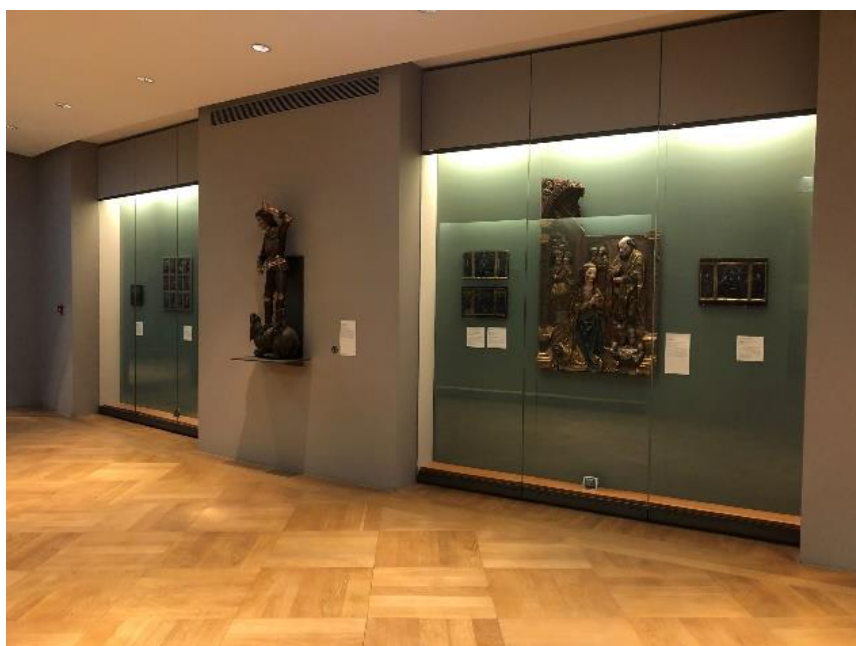


Je vais découvrir l'œuvre suivante.

- ▶ **Je reviens dans la longue salle.**
- ▶ **J'avance vers la deuxième salle aux murs violets.**
- ▶ **Je traverse la salle aux murs violet jusqu'à la salle suivante.**



- ▶ **J'entre dans la salle avec les vitrines vertes.**

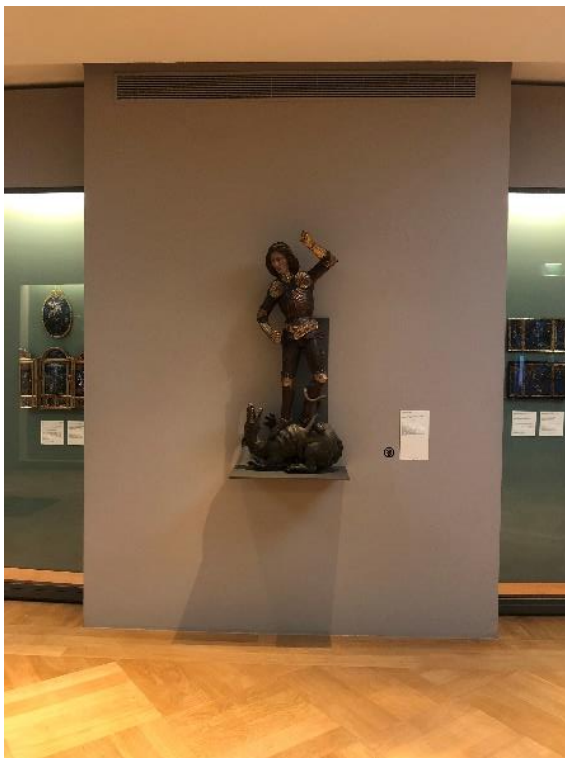


Dans cette salle il y a :

- des objets dans les vitrines
- des peintures
- des statues.

Toutes ces œuvres ont été fabriquées il y a longtemps.

Je cherche cette statue sur le mur.



La statue est décorée d'or.

La statue représente Saint-Georges et le dragon

Je regarde la statue.

Saint Georges est debout sur le dragon.

Saint Georges est habillé avec une armure décorée d'or.

Saint-Georges a des cheveux longs et bouclés.

Saint-Georges lève le bras.

Je regarde le dragon.

Le dragon enroule sa queue autour de la jambe de Saint-Georges.

Le dragon regarde vers Saint-Georges.

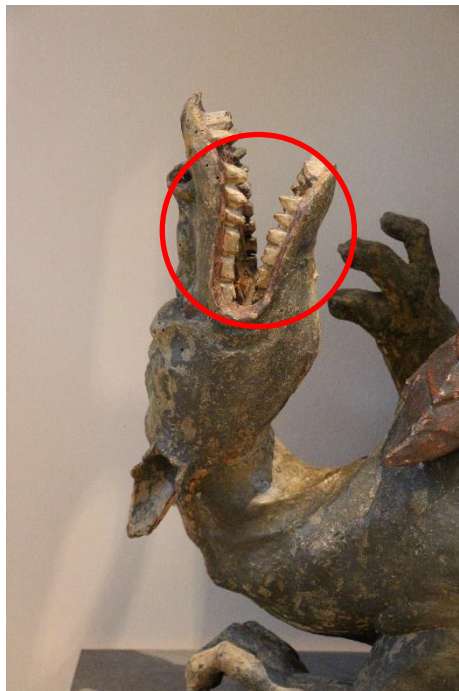
La statue est en bois.

La statue est très vieille.

Je regarde bien la statue.

Je cherche les dents pointues du dragon.

Le dragon fait peur avec ses dents pointues.



La visite du musée avec ce livret est terminée.

Maintenant je peux regarder d'autres œuvres :

Je reste dans les salles du musée.

Maintenant je peux aussi :

- aller à la boutique du musée
- sortir du musée
- aller dans le jardin du musée
- aller au café du musée.

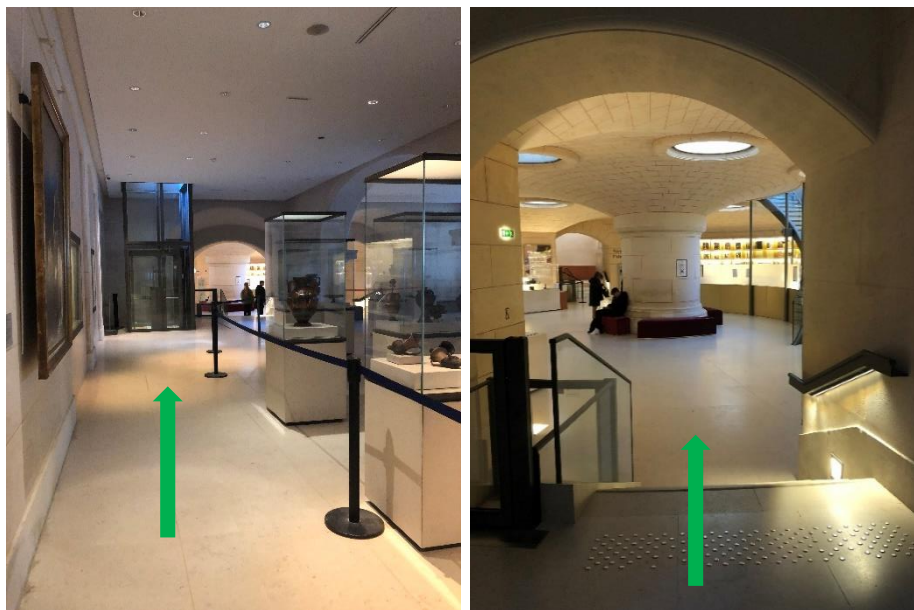
▶ **J'avance à droite jusqu'au bout de la salle avec les vitrines vertes.**

▶ **Je tourne vers la gauche dans la salle qui se trouve au bout.**



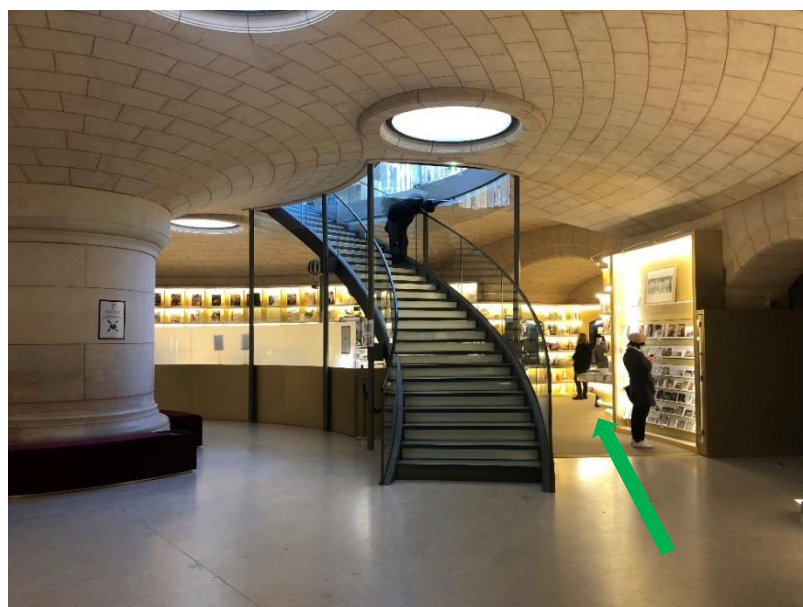
► J'avance jusqu'aux marches.

► Je descends dans le Hall d'accueil avec le pilier.



Pour aller à la boutique :

► Je vais derrière l'escalier



Dans la boutique il y a :

- des cartes postales
- des livres
- des objets.

Pour sortir du musée :

- ▶ **Je traverse le hall avec le pilier au milieu.**
- ▶ **Je monte les marches vers la sortie.**



- ▶ **Je sors par la porte de sortie du musée.**



Pour aller dans le jardin du musée :

Je monte au niveau 1.

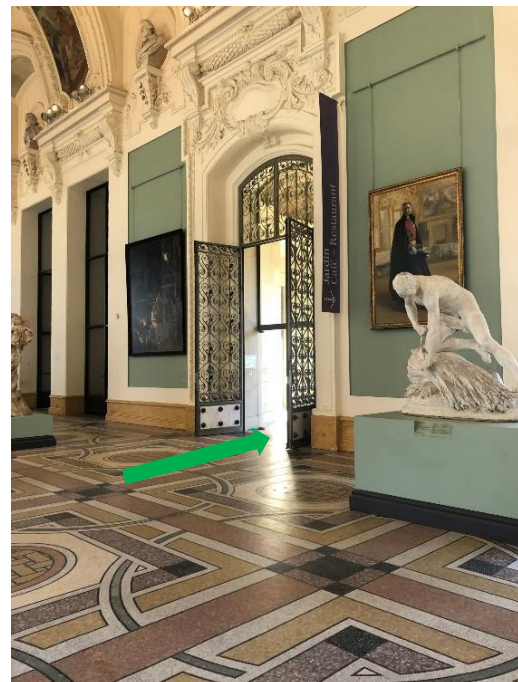
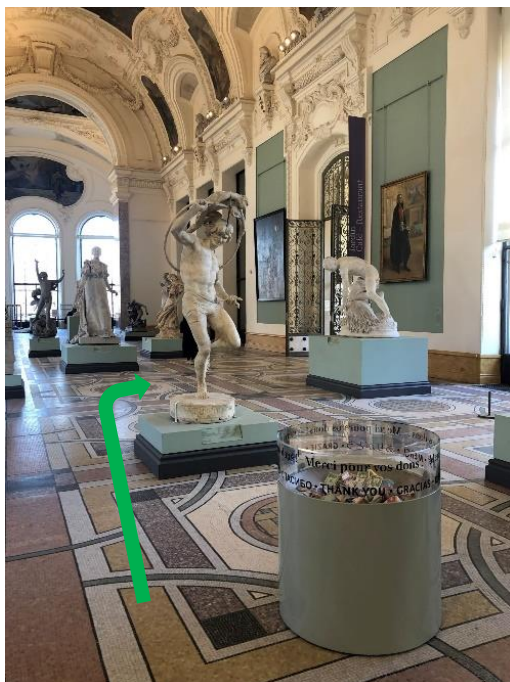
► **Je prends l'escalier.**



J'arrive dans le grand hall.

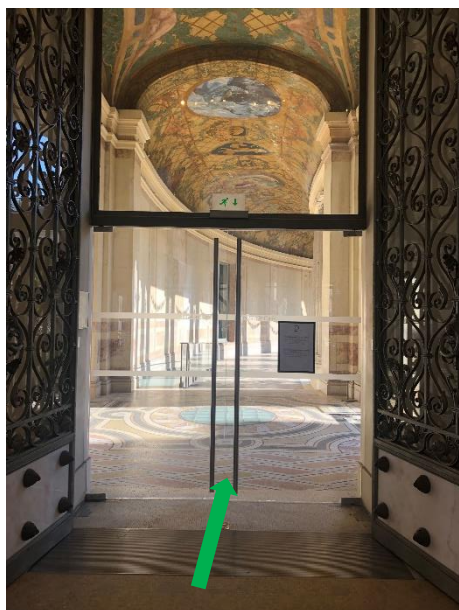
► **Je vais à gauche dans la Galerie des statues.**

► **J'avance dans la Galerie vers la porte transparente à droite.**



► **Je sors dans le jardin.**

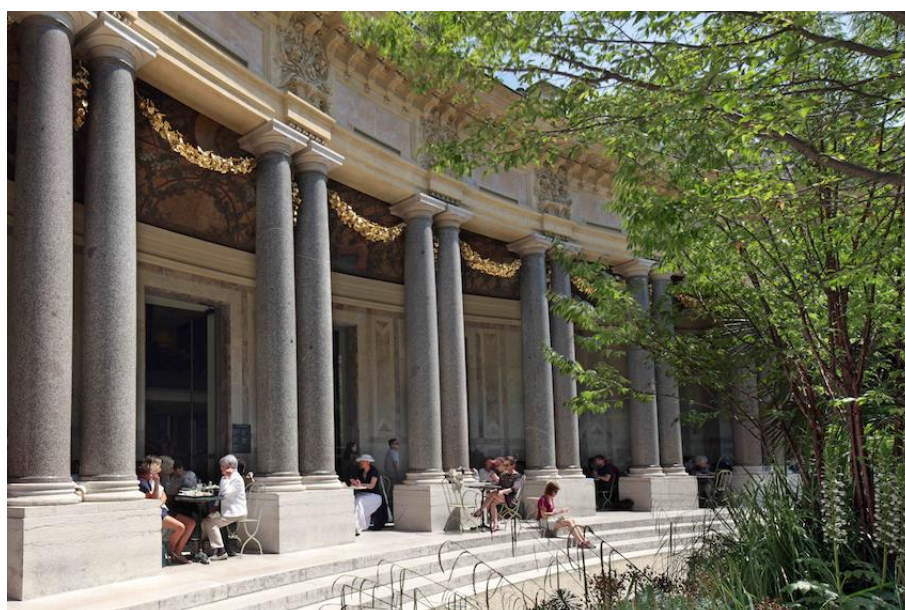
Dans le jardin je peux me promener et me reposer.



Pour aller au café du musée :

► **Je vais au fond du jardin derrière les colonnes.**

- Je peux m'asseoir à la terrasse du café dans le jardin.
- Je peux m'asseoir à l'intérieur du café.
- Je peux boire ou manger quelque chose.



Ce livret d'informations pratiques en FALC (Facile à lire et à comprendre) est fait par le service éducatif et culturel du Petit Palais, musée des Beaux-Arts de la Ville de Paris, avec l'Unapei Ile-de-France.



Rédaction et mise en page : Catherine André, chargée de médiation et accessibilité au Petit Palais

Relecture et rédaction : Danielle Depaux, référent en accessibilité culture, loisirs et tourisme, expert en FALC (Facile à lire et à comprendre).

Relecture : Raffaella Ricci, Responsable de projets médiation au Service des Publics de Paris Musées

Relecture et validation : Atelier FALC d'Avenir Apei – Carrières-sur-Seine.



Remerciements : Fonds de dotation Entreprendre Pour Aider qui soutient le Petit Palais dans l'accueil et la mise en place d'activités dédiées au public en situation de Handicap intellectuel et psychique



Crédits photographiques :

Couverture : © Benoit Fougeirol

Toutes les pages : © Catherine André

Donnez-nous votre avis

Vous pouvez nous aider à améliorer ce livret :

écrivez-nous à petitpalais.handicap-champsocial@paris.fr