

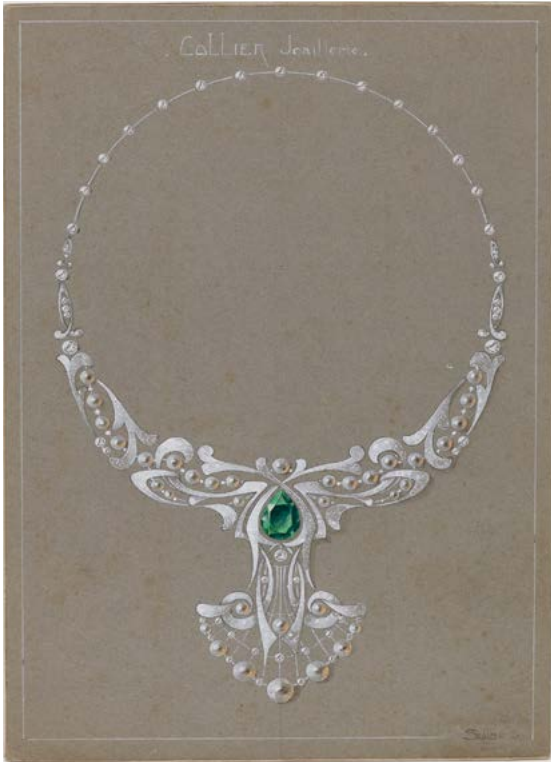


Petit Palais
Musée des Beaux-Arts
de la Ville de Paris

Dessins de bijoux

Les secrets de la création

1^{er} avril – 20 juillet 2025



Raymond Subes, *Collier*, années 1910. Crayon graphite et gouache sur papier gris, 23,8 x 16 cm.
Petit Palais, musée des Beaux-Arts de la Ville de Paris. Achat, 2007.
© ADAGP, Paris, 2025, Raymond Subes – Paris Musées / Petit Palais, Musée des Beaux-Arts de la Ville de Paris.

Le Petit Palais présente l'exposition *Dessins de bijoux. Les secrets de la création* et dévoile pour la première fois la richesse de cette collection, sortie de ses réserves et couvrant plus d'un siècle de création, de la seconde moitié du XIX^e au milieu du XX^e siècle.

Le musée révèle la diversité et l'ampleur de ce patrimoine constitué depuis la fin des années 1990 à travers une sélection exceptionnelle de dessins, réalisée parmi plus de 5500 œuvres. Des feuilles de créateurs à redécouvrir, comme Pierre-Georges Deraisme et Charles Jacquau, et des maisons prestigieuses telles que Boucheron, Cartier, Rouvenat et Vever témoignent de l'évolution des styles et des techniques dans le domaine de la joaillerie.

Après *L'art du pastel* (2017-2018), *Édition limitée* (2021), *Trésors en noir & blanc* (2023-2024), le Petit Palais poursuit avec cette exposition la mise en lumière de son fonds exceptionnel d'arts graphiques.

Dessins de bijoux propose aux visiteurs un véritable voyage dans un atelier de création, grâce à un parcours qui se déploie en quatre grandes sections.

COMMUNIQUÉ DE PRESSE

Février 2025

COMMISSARIAT GÉNÉRAL

Annick Lemoine, conservatrice générale, directrice du Petit Palais.

COMMISSARIAT SCIENTIFIQUE

Clara Roca, conservatrice des arts graphiques après 1800 et des photographies.

CONTACTS PRESSE

Mathilde Beaujard
mathilde.beaujard@paris.fr

+33 (0)1 53 43 40 14

+33 (0)6 45 84 43 35

Ximun Diharce
ximun.diharce@paris.fr

+33 (0)1 53 43 40 23



Le visiteur est invité à plonger dans l'univers imaginaire des dessinateurs de bijoux qui puisent leur inspiration directement de l'observation de la nature mais aussi de recueils d'ornements qui véhiculent des formes décoratives issues de différentes époques et régions du monde. Carnets d'esquisses, planches de motifs, livres... immergent le visiteur dans ce monde foisonnant.

L'exposition se veut également pédagogique, offrant un éclairage sur les différentes étapes de la création d'un bijou : de l'esquisse rapide au dessin final, à l'échelle 1 et mis en couleur. Cette deuxième section s'attache à présenter la manière dont se mêlent rigueur technique et sens artistique dans la conception de ces objets précieux. Une sélection de dessins à la gouache particulièrement séduisants met en valeur l'Art nouveau et l'Art déco. Une vidéo réalisée à la Haute École de Joaillerie dévoile les gestes précis et intemporels des gouacheurs faisant ressortir la beauté et la maîtrise de leur savoir-faire.

Véritables œuvres collectives, les bijoux naissent de la collaboration de nombreux corps de métiers : dessinateurs, modeleurs, graveurs, ciseleurs, reperceurs, émailleurs, joailliers, sertisseurs, enfileurs ou encore polisseurs. La troisième section évoque cette synergie, en exposant les dessins en regard des bijoux finis dont certains sont issus des collections du Petit Palais comme « Le Pendentif Sycomore » (1910) ou « La Bague insectes » (1903) de Georges Fouquet. Ce dialogue entre le papier et le métal révèle la complexité du travail de chaque main et la beauté du processus créatif.

Les dessins de bijoux, souvent plus durables que les pièces elles-mêmes, continuent de vivre, en tant qu'archives précieuses mais également comme sources d'inspiration pour les créateurs des générations suivantes. Cette dernière partie du parcours invite à réfléchir sur la manière dont ces œuvres sur papier traversent les époques et conservent leur rôle vital dans l'univers de la joaillerie. L'exposition se termine par une sélection de bijoux rarement exposés issus des collections du Petit Palais, présentés en regard de portraits d'élégantes.

INFORMATIONS PRATIQUES

PETIT PALAIS - MUSÉE DES
BEAUX-ARTS DE LA VILLE DE PARIS
Avenue Winston-Churchill,
75008 Paris

Tel : 01 53 43 40 00

petitpalais.paris.fr

Du mardi au dimanche de 10h à 18h.
Nocturnes les vendredis et samedis
jusqu'à 20h.


Tarifs

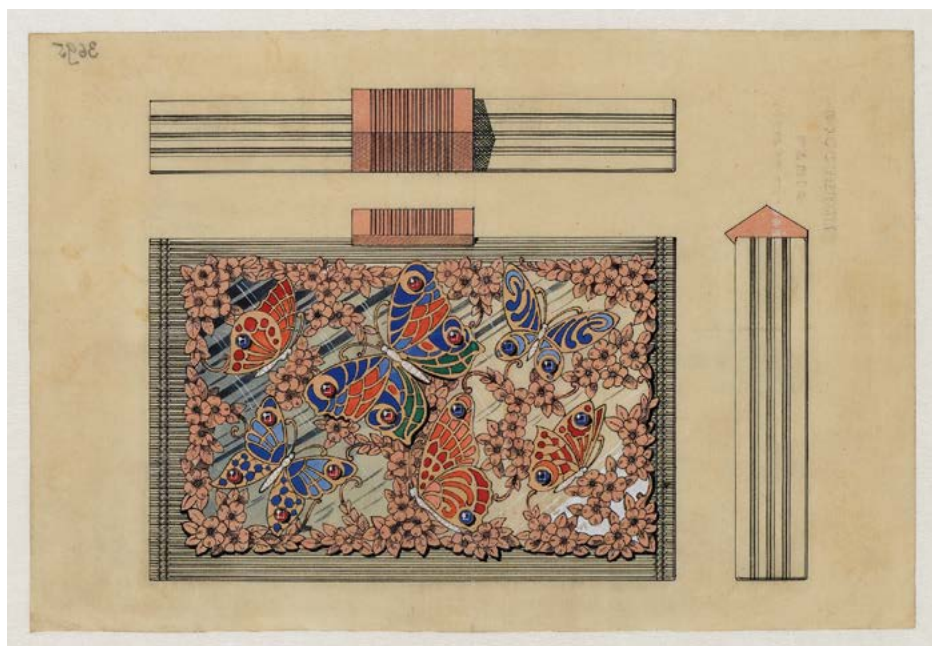
Plein tarif : 14 €

Tarif réduit : 12 €

Réservation d'un créneau de visite
conseillée sur petitpalais.paris.fr

Accessible aux visiteurs en situation
de handicap.

Avec le soutien du **CRÉDIT MUNICIPAL**
DE PARIS 
MODERNE DEPUIS 1637



Dessinateur non identifié pour Boucheron, *Nécessaire papillons*, vers 1945. Crayon graphite, encre et gouache au recto, encre et gouache au verso sur papier vélin translucide, 14,8 x 21,9 cm. Boucheron Paris. Modèles déposés. Petit Palais, Musée des Beaux-Arts de la Ville de Paris. Achat sur les arrérages du legs Dutuit, 2002. CC0 Paris Musées / Petit Palais, Musée des Beaux-Arts de la Ville de Paris.