

Dessins de bijoux

Les secrets de la création

Du 1^{er} avril au 20 juillet 2025

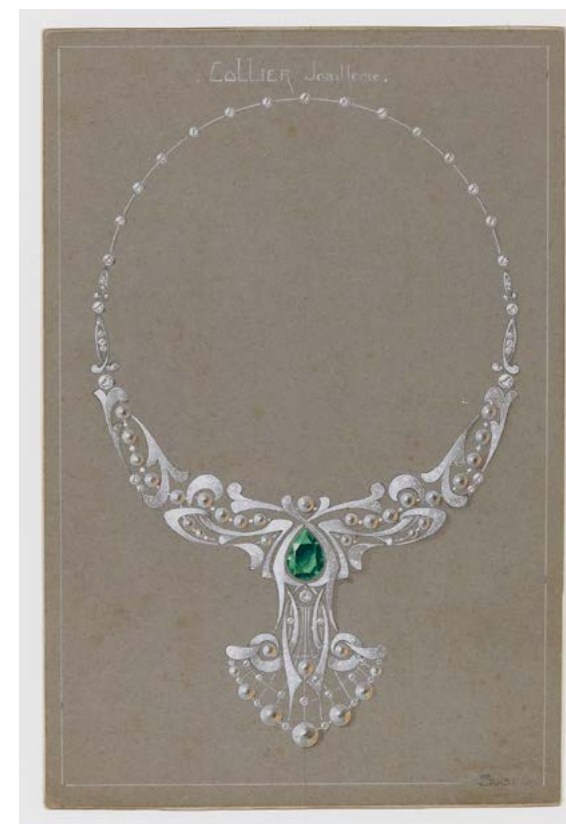
Le Petit Palais présente l'exposition *Dessins de bijoux* et dévoile pour la première fois la richesse de cette collection, sortie de ses réserves et couvrant plus d'un siècle de création, de la seconde moitié du XIX^e au milieu du XX^e siècle. Le musée révèle la diversité et l'ampleur de ce patrimoine constitué depuis la fin des années 1990 à travers une sélection exceptionnelle de dessins, réalisée parmi plus de 5500 œuvres. Des feuilles de créateurs à redécouvrir, comme Pierre-Georges Deraisme et Charles Jacquau, et des maisons prestigieuses telles que Boucheron, Cartier, Rouvenat et Vever témoignent de l'évolution des styles et des techniques dans le domaine de la joaillerie.

COMMISSARIAT GÉNÉRAL

Annick Lemoine, conservatrice générale, directrice du Petit Palais.

COMMISSARIAT SCIENTIFIQUE

Clara Roca, conservatrice arts graphiques de 1800 à aujourd'hui et des photographies.



Raymond Subes, *Collier*, années 1910.
Crayon graphite, gouache, papier cartonné, 23,8 × 16 cm.
Petit Palais, musée des Beaux-Arts de la Ville de Paris. Achat, 2007
CCØ Paris Musées / Petit Palais. © ADAGP, Paris, 2025

CONTACTS PRESSE :

Mathilde Beaujard
mathilde.beaujard@paris.fr
+33 1 53 43 40 14 / 06 45 84 43 35

Ximun Diharce
ximun.diharce@paris.fr
+33 1 53 43 40 23



1. Georges Callot, *Dessin d'après le peigne « Cygnes et nénuphars »*, vers 1900.
Encre noire, papier calque, gouache, crayon graphite, 23 × 14,8 cm.
Petit Palais, musée des Beaux-Arts de la Ville de Paris. Achat, 1987.
CCØ Paris Musées / Petit Palais



2. Vever Frères, d'après un modèle d'Eugène Grasset, *Peigne «Cygnes et nénuphars»*, vers 1900.
Ivoire, or repoussé, émailcloisonné translucide et opaque,
15,5 × 9,5 × 0,5 cm.
Petit Palais, musée des Beaux-Arts de la Ville de Paris.
Don d'Henri Vever, juin 1925.
CCØ Paris Musées / Petit Palais



3. Dessinateur non identifié, pour Cartier Paris, *Dessin pour un bracelet Chimères*, 1928.
Crayon graphite, encre et gouache sur papier vélin translucide.
Archives Cartier, Paris.
© Cartier



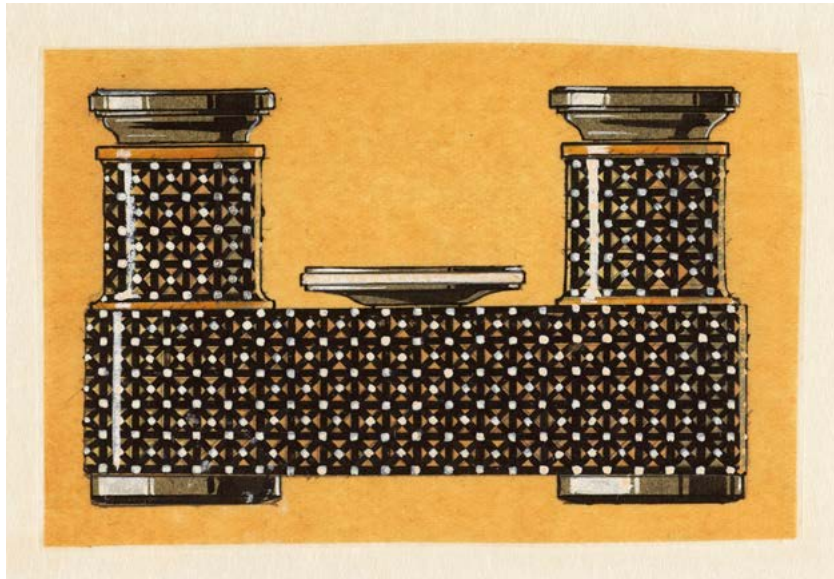
4. Cartier Paris, *Bracelet rigide Chimères*, 1928
Or émaillé, corail sculpté, saphirs, diamants, émeraudes, onyx,
7,4 × 8,15 × 1,60 cm.
Collection Cartier, Paris
© Cartier / Photo Nick Welsh



5. Cartier Paris, *Broche draperie*, commande de 1922
Platine, diamant, corail, onyx
Collection Cartier, Paris.
© Cartier / Photo Nick Welsh



6. Charles Jacquau pour Cartier, *Pendentif*, début des années 1910.
Crayon graphite, gouache et encre noire au recto, gouache au verso sur papier
vergé translucide. 18,5 × 6,4 cm.
Petit Palais, musée des Beaux-Arts de la Ville de Paris.
Donation famille Jacquau, 1998.
CCØ Paris Musées / Petit Palais



7. Charles Jacquau, *Jumelles de théâtre*, années 1910.
Crayon graphite encre noire et gouache au recto gouache et encre noire au verso sur papier vélin translucide, 6,5 × 9,9 cm.
Petit Palais, musée des Beaux-Arts de la Ville de Paris.
Donation famille Jacquau, 1998.
CCØ Paris Musées / Petit Palais



8. Charles Jacquau pour Cartier, *Coiffe de Maharajah*, années 1920.
Crayon graphite encre et gouache sur papier vélin translucide, 54,5 × 47,5 cm.
Petit Palais, musée des Beaux-Arts de la Ville de Paris.
Donation famille Jacquau, 1998.
CCØ Paris Musées / Petit Palais



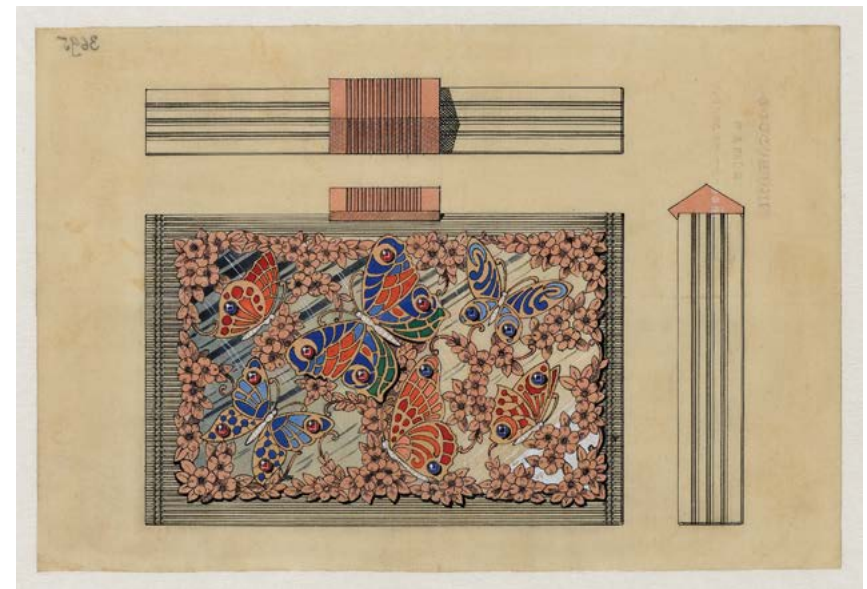
9. Dessinateur non identifié pour Léon Rouvenat, *Bracelet et collier*,
années 1850-1870.
Crayon graphite, aquarelle et gouache sur papier vélin translucide. 27 × 21,8 cm.
Petit Palais, musée des Beaux-Arts de la Ville de Paris.
Don Marc Bascou, 2018.
CCØ Paris Musées / Petit Palais



10. Pierre-Georges Deraisme, *Broche scarabée égyptien*, vers 1905.
Crayon graphite, encre et gouache sur papier, 8,2 × 13,5 cm.
Petit Palais, musée des Beaux-Arts de la Ville de Paris.
Donation de Monsieur et Madame Martin L'Ébranly, 2001.
CCØ Paris Musées / Petit Palais



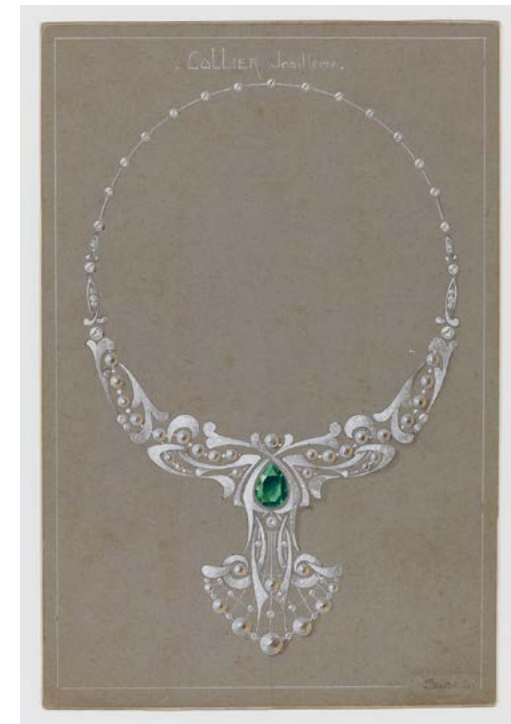
11. René Lalique, *Peigne et broche fleurs de centaurées*, vers 1904.
Crayon graphite, encre et gouache sur papier vélin translucide BFK Rives,
28 × 22 cm.
Petit Palais, musée des Beaux-Arts de la Ville de Paris.
Achat sur les arrérages du legs Dutuit, 2002.
CCØ Paris Musées / Petit Palais



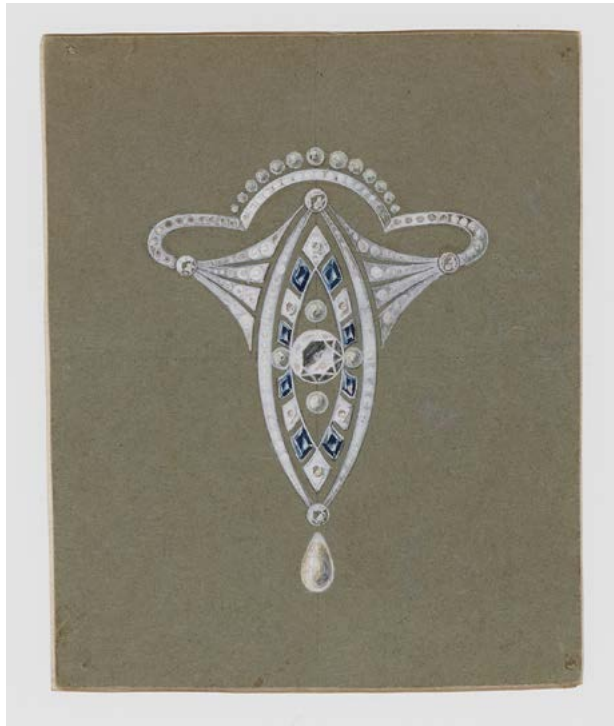
12. Dessinateur non identifié pour Boucheron, *Nécessaire papillons*, vers 1945.
Crayon graphite, encre et gouache au recto, encre et gouache au verso sur papier
vélin translucide, 14,8 × 21,9 cm.
Boucheron Paris Modèles déposés.
Petit Palais, musée des Beaux-Arts de la Ville de Paris.
Achat sur les arrérages du legs Dutuit, 2002.
CCØ Paris Musées / Petit Palais



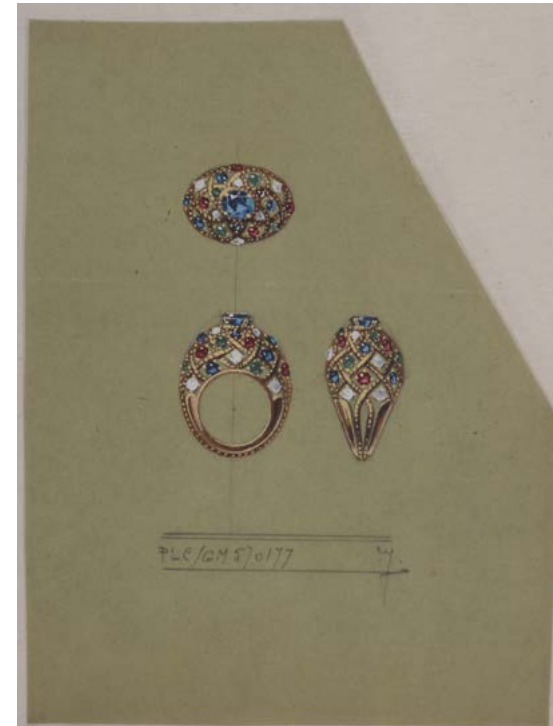
13. Dessinateur non identifié pour Boucheron, *Nécessaire papillons*, vers 1945.
Crayon graphite, encre et gouache au recto, encre et gouache au verso sur papier vélin
translucide, 12,1 × 15 cm.
Petit Palais, musée des Beaux-Arts de la Ville de Paris.
Achat sur les arrérages du legs Dutuit, 2002.
CCØ Paris Musées / Petit Palais



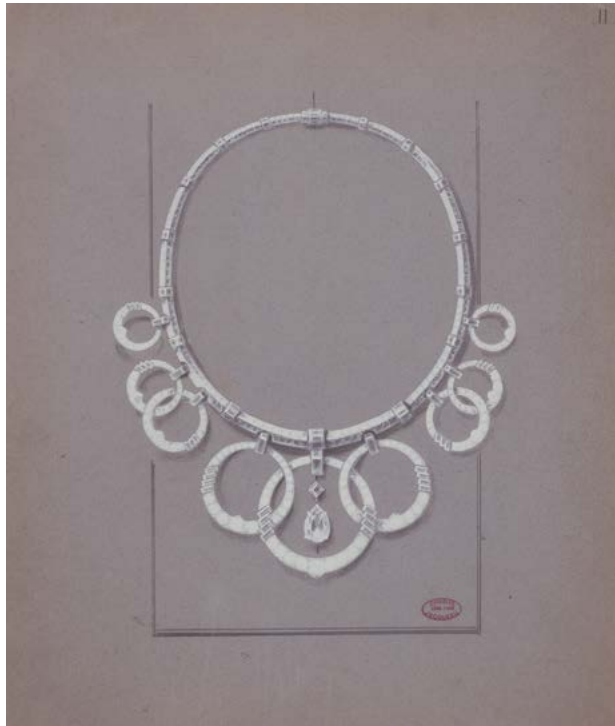
14. Raymond Subes, *Collier*, années 1910.
Crayon graphite et gouache sur papier gris, 23,8 × 16 cm.
Petit Palais, musée des Beaux-Arts de la Ville de Paris. Achat, 2007.
© Paris Musées / Petit Palais. © ADAGP, Paris, 2025.



15. Raymond Subes, *Broche*, années 1910.
Crayon graphite et gouache sur papier gris, 11,1 x 9,1 cm.
Petit Palais, musée des Beaux-Arts de la Ville de Paris. Achat, 2007.
© Paris Musées / Petit Palais. © ADAGP, Paris, 2025.



16. Charles Jacqureau, *Bague*, vers 1945.
Crayon graphite et gouache sur papier vélin translucide, 16,7 x 12,6 cm.
Petit Palais, musée des Beaux-Arts de la Ville de Paris.
Donation famille Jacqureau, 1998.
CC0 Paris Musées / Petit Palais



17. Charles Jacquau, *Collier*, vers 1933.
Crayon graphite et gouache sur papier gris. 28,5 × 23,9 cm.
Petit Palais, musée des Beaux-Arts de la Ville de Paris.
Donation famille Jacquau, 1998.
CCØ Paris Musées / Petit Palais



18. Boucheron, *Poudrier*, vers 1950.
Or et argent, rubis taillés en cabochon. 7,5 × 9,5 × 1,5 cm.
Petit Palais, musée des Beaux-Arts de la Ville de Paris. Achat, 2006.
CCØ Paris Musées / Petit Palais



19. Boucheron, *Nécessaire*, vers 1950.
Or et argent, pierres bleues et rubis taillés en cabochon,
8,5 × 13 × 2 cm.
Petit Palais, musée des Beaux-Arts de la Ville de Paris. Achat, 2006.
CCØ Paris Musées / Petit Palais



20. Boucheron, *Sac à main écrin*, vers 1950.
Cuir, peau noire. 17 × 19,5 × 3 cm.
Petit Palais, musée des Beaux-Arts de la Ville de Paris. Achat, 2006.
CCØ Paris Musées / Petit Palais



21. Eugène Grasset, *Peigne «Naiade»*, vers 1900.
Crayon graphite et gouache sur papier (fac-similé), 32,9 × 25,5 cm.
Cooper Hewitt, Smithsonian Design Museum, Museum purchase
through gift of Mrs. Gustav E. Kissel.
© Smithsonian Institution / Photo Matt Flynn



22. Vever Frères, d'après un modèle d'Eugène Grasset, *Peigne «Naiade»*, vers 1900.
Ecaillé, or repoussé, émail cloisonné translucide et opaque. 16 × 7,5 cm.
Petit Palais, musée des Beaux-Arts de la Ville de Paris.
Don d'Henri Vever, juin 1925.
CCØ Paris Musées / Petit Palais



23. Charles Desrosiers, *Projet de pendentif «Sycomore»*, vers 1905-1910.
Crayon graphite et gouache sur papier vélin translucide sur BFK Rives
contrecollé sur papier bleu, 12,7 × 17,3 cm.
Paris, Les Arts Décoratifs, musée des Arts Décoratifs.
© Les Arts Décoratifs / Photo Jean Tholance.



24. Georges Fouquet, d'après un modèle de Charles Desrosiers,
Pendentif «Sycomore», entre 1905 et 1910.
Or, émaux à jour sur paillons, diamants, deux péridots et une perle baroque, 5,8 × 9 cm.
Petit Palais, musée des Beaux-Arts de la Ville de Paris.
Achat à Georges Fouquet, 1937.
CC0 Paris Musées / Petit Palais. © ADAGP, Paris, 2025



25. Charles Desrosiers, *Projet de collier « Fuschias »*, vers 1905.
Crayon graphite et gouache sur papier vélin translucide sur BFK Rives
contrecollé sur papier bleu, 27,8 × 22,1 cm.
Paris, Les Arts Décoratifs, musée des Arts Décoratifs.
© Les Arts Décoratifs.



26. Georges Fouquet, d'après un modèle de Charles Desrosiers, *Collier «Fuchsias»*, vers 1905.
Or, émaux à jour sur paillons, diamants, perles et opales. 23 × 13 cm.
Petit Palais, musée des Beaux-Arts de la Ville de Paris.
Achat à Georges Fouquet, 1937.
CC0 Paris Musées / Petit Palais. © ADAGP, Paris, 2025.



27. Charles Desrosiers, *Projet de Peigne épingle «Sycamore»*, vers 1905.
Crayon graphite et gouache sur papier vélin translucide BFK Rives
contrecollé sur papier bleu, 21,7 × 13,9 cm
Paris, Les Arts Décoratifs, musée des Arts Décoratifs.
© Les Arts Décoratifs.



28. Georges Fouquet, d'après le dessin de Charles Desrosiers, *Peigne épingle «Sycamore»*, vers 1905.
Corne, émaux sur paillons cloisonnés d'or, diamants et opales, 15 × 8 cm.
Petit Palais, musée des Beaux-Arts de la Ville de Paris.
Achat à Georges Fouquet, 1937.
CCØ Paris Musées / Petit Palais. © Adagp Paris, 2025.



29. Fannière frères, *Broche pendentif néo-Renaissance*, entre 1839 et 1900.
Crayon graphite et gouache sur papier blanc, 8,6 × 5,2 cm
Petit Palais, musée des Beaux-Arts de la Ville de Paris. Achat, 2010.
CCØ Paris Musées / Petit Palais



30. Dessinateurs non identifiés pour Léon Rouvenat, *Broche*, années 1850-1870.
Crayon graphite, aquarelle et gouache sur papier vélin translucide, 16,3 × 10,8 cm.
Petit Palais, musée des Beaux-Arts de la Ville de Paris.
Don Marc Bascou, 2018.
CCØ Paris Musées / Petit Palais



31. Lucien Falize, *Bracelet*, entre 1880 et 1897.
Or, turquoises et diamants. 16,5 × 7 cm.
Petit Palais, musée des Beaux-Arts de la Ville de Paris
Achat sur les arrérages du legs Dutuit, 2001.
CCØ Paris Musées / Petit Palais



32. Attribué à Lucien Falize, *Collier*, entre 1880 et 1890.
Or, émail, perles ; médaillon en émail peint sur cuivre. 16 cm.
Petit Palais, musée des Beaux-Arts de la Ville de Paris, achat en 2005.
Achat sur les arrérages du legs Dutuit, 2001.
CCØ Paris Musées / Petit Palais



33. René Lalique, *Pendentif «Anémone des bois»*, vers 1900.
Or, diamants, émail et pâte de verre. 6,6 × 5,2 × 2,5 cm.
Petit Palais, musée des Beaux-Arts de la Ville de Paris, achat sur
les arrérages du legs Dutuit, 2010.
CC0 Paris Musées / Petit Palais.