



Petit Palais
Musée des Beaux-Arts
de la Ville de Paris

Dessins de bijoux

Les secrets de la création

Du 1^{er} avril au 20 juillet 2025

Le Petit Palais présente l'exposition *Dessins de bijoux* et dévoile pour la première fois la richesse de cette collection, sortie de ses réserves et couvrant plus d'un siècle de création, de la seconde moitié du XIX^e au milieu du XX^e siècle. Le musée révèle la diversité et l'ampleur de ce patrimoine constitué depuis la fin des années 1990 à travers une sélection exceptionnelle de dessins, réalisée parmi plus de 5500 œuvres. Des feuilles de créateurs à redécouvrir, comme Pierre-Georges Deraisme et Charles Jacquau, et des maisons prestigieuses telles que Boucheron, Cartier, Rouvenat et Vever témoignent de l'évolution des styles et des techniques dans le domaine de la joaillerie.

COMMISSARIAT GÉNÉRAL

Annick Lemoine, conservatrice générale, directrice du Petit Palais, Musée des Beaux-Arts de la Ville de Paris.

COMMISSARIAT SCIENTIFIQUE

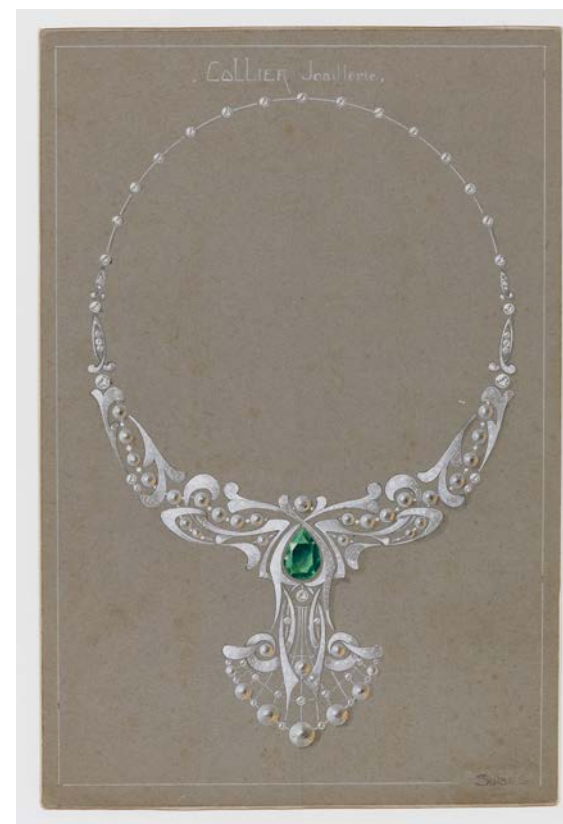
Clara Roca, conservatrice arts graphiques de 1800 à aujourd'hui et des photographies.

CONTACTS PRESSE :

Mathilde Beaujard
mathilde.beaujard@Paris.fr
+33 1 53 43 40 14 / 06 45 84 43 35

Ximun Diharce
ximun.diharce@Paris.fr
+33 1 53 43 40 23

Dessins de bijoux, Les secrets de la création, 1^{er} avril - 20 juillet 2025



Raymond Subes, *Collier*, années 1910.

Crayon graphite et gouache sur papier gris, 23,8 × 16 cm.
Petit Palais, Musée des Beaux-Arts de la Ville de Paris. Achat, 2007.
© ADAGP, Paris, 2025, Raymond Subes – Paris Musées / Petit Palais,
Musée des Beaux-Arts de la Ville de Paris.

CONDITIONS DE REPRODUCTION D'ŒUVRES APPARTENANT À UN MEMBRE DE L'ADAGP

Tout ou partie des œuvres figurant dans ce document sont protégées par le droit d'auteur. Les œuvres de l'ADAGP (www.adagp.fr) peuvent être publiées aux conditions suivantes :

- Pour les publications de presse ayant conclu une convention avec l'ADAGP : se référer aux stipulations de celle-ci.
- Pour les autres publications de presse :
 - Exonération des deux premières œuvres illustrant un article consacré à un événement d'actualité en rapport direct avec celles-ci et d'un format maximum d'1/4 de page ;
 - Au-delà de ce nombre ou de ce format les reproductions donnent lieu au paiement de droits de reproduction ou de représentation ;
 - Toute reproduction en couverture ou à la une devra faire l'objet d'une demande d'autorisation auprès du Service de l'ADAGP en charge des Droits Presse (presse@adagp.fr) ;
 - Toute reproduction devra être accompagnée, de manière claire et lisible, du titre de l'œuvre, du nom de l'auteur et de la mention de réserve « © ADAGP, Paris » suivie de l'année de publication, et ce quelle que soit la provenance de l'image ou le lieu de conservation de l'œuvre.

Ces conditions sont valables pour les sites internet ayant un statut de presse en ligne étant entendu que pour les publications de presse en ligne, la définition des fichiers est limitée à 1600 pixels (longueur et largeur cumulées). »

Magazines and newspapers located outside France :

All the works contained in this file are protected by copyright.

If you are a magazine or a newspaper located outside France, please email presse@adagp.fr. We will forward your request for permission to ADAGP's sister societies.



1. Vever Frères, d'après un modèle d'Eugène Grasset, *Peigne «Cygnes et nénuphars»*, vers 1900.
Ivoire, or repoussé, émailcloisonné translucide et opaque, 15,5 × 9,5 × 0,5 cm.
Petit Palais, Musée des Beaux-Arts de la Ville de Paris.
Don d'Henri Vever, juin 1925.
CCØ Paris Musées / Petit Palais, Musée des Beaux-Arts de la Ville de Paris.



2. Georges Callot, *Dessin d'après le peigne «Cygnes et nénuphars»*, vers 1900.
Encre noire, papier calque, gouache, crayon graphite, 23 × 14,8 cm.
Petit Palais, Musée des Beaux-Arts de la Ville de Paris. Achat, 1987.
CCØ Paris Musées / Petit Palais, Musée des Beaux-Arts de la Ville de Paris.



3. Dessinateur non identifié, pour Cartier Paris, *Dessin pour un bracelet Chimères*, 1928.
Crayon graphite, encre et gouache sur papier vélin translucide.
Archives Cartier, Paris.
© Cartier



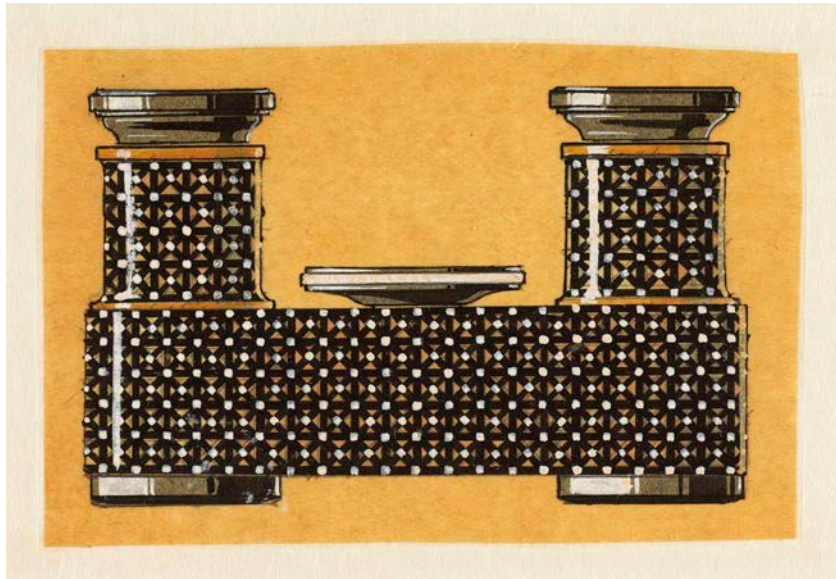
4. Cartier Paris., *Bracelet rigide Chimères*, 1928
Or, platine, émail, corail sculpté, saphirs, diamants, émeraudes,
7,4 × 8,15 × 1,60 cm.
Collection Cartier.
Nils Herrmann, Collection Cartier © Cartier



5. Cartier Paris, *Broche draperie*, commande de 1922
Platine, diamant, corail, onyx, 13,09 x 6,09cm.
Collection Cartier.
Nils Herrmann, Collection Cartier © Cartier



6. Charles Jacquau pour Cartier, *Pendentif*, début des années 1910.
Crayon graphite, gouache et encre noire au recto, gouache au verso sur
papier vergé translucide. 18,5 x 6,4 cm.
Petit Palais, Musée des Beaux-Arts de la Ville de Paris.
Donation famille Jacquau, 1998.
© Charles Jacquau – Paris Musées / Petit Palais, Musée des Beaux-Arts
de la Ville de Paris.



7. Charles Jacqueau pour Cartier, *Jumelles de théâtre*, années 1910.
Crayon graphite encre noire et gouache au recto gouache et encre noire au verso sur papier vélin translucide, 6,5 × 9,9 cm.
Petit Palais, Musée des Beaux-Arts de la Ville de Paris.
Donation famille Jacqueau, 1998.
© Charles Jacqueau – Paris Musées / Petit Palais, Musée des Beaux-Arts de la Ville de Paris.



8. Charles Jacqueau pour Cartier, *Coiffe de Maharadjah*, années 1920.
Crayon graphite encre et gouache sur papier vélin translucide, 54,5 × 47,5 cm.
Petit Palais, Musée des Beaux-Arts de la Ville de Paris.
Donation famille Jacqueau, 1998.
© Charles Jacqueau – Paris Musées / Petit Palais, Musée des Beaux-Arts de la Ville de Paris.



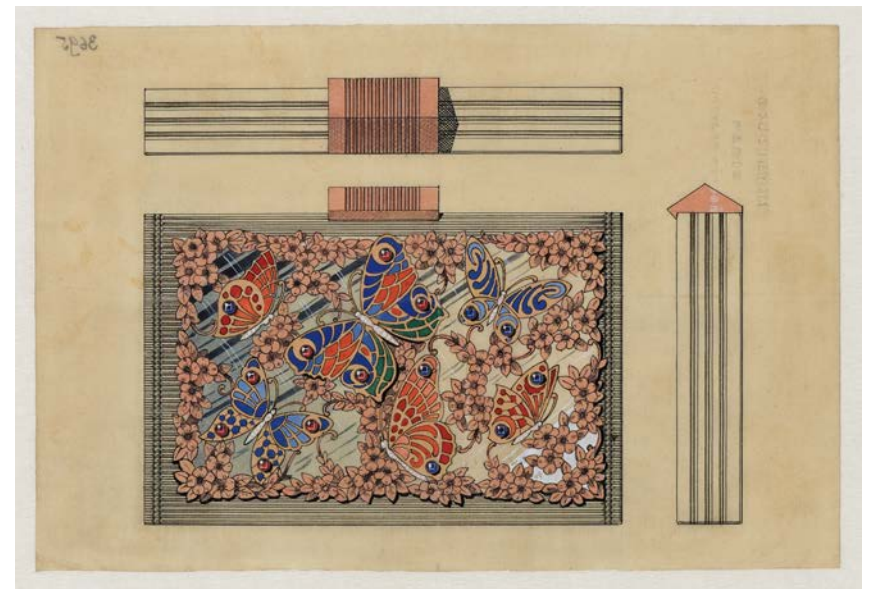
9. Dessinateur non identifié pour Léon Rouvenat, *Bracelet et collier*, années 1850-1870.
Crayon graphite, aquarelle et gouache sur papier vélin translucide. 27 × 21,8 cm.
Petit Palais, Musée des Beaux-Arts de la Ville de Paris. Don Marc Bascou, 2018.
CCØ Paris Musées / Petit Palais, Musée des Beaux-Arts de la Ville de Paris.



10. Pierre-Georges Deraisme, *Broche scarabée égyptien*, vers 1905.
Crayon graphite, encre et gouache sur papier, 8,2 × 13,5 cm.
Petit Palais, Musée des Beaux-Arts de la Ville de Paris.
Donation de Monsieur et Madame Martin L'Ébranly, 2001.
CCØ Paris Musées / Petit Palais, Musée des Beaux-Arts de la Ville de Paris.



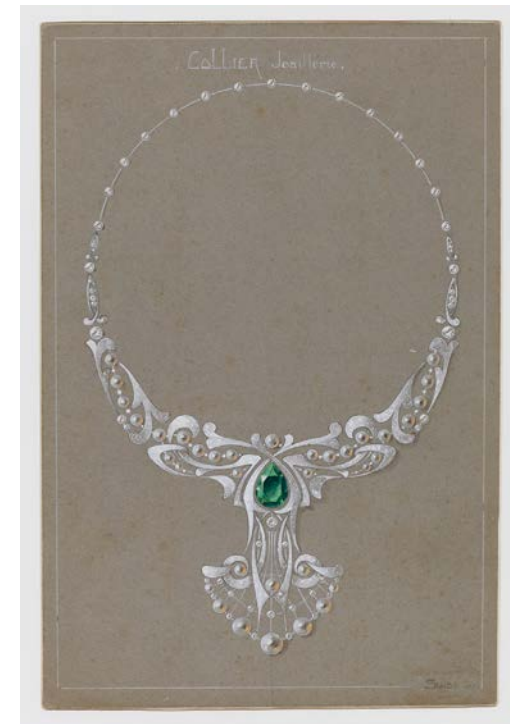
11. René Lalique, *Peigne et broche fleurs de centaurées*, vers 1904.
Crayon graphite, encre et gouache sur papier vélin translucide BFK Rives, 28 × 22 cm.
Petit Palais, Musée des Beaux-Arts de la Ville de Paris.
Achat sur les arrrages du legs Dutuit, 2002.
CCØ Paris Musées / Petit Palais, Musée des Beaux-Arts de la Ville de Paris.



12. Dessinateur non identifié pour Boucheron, *Nécessaire papillons*, vers 1945.
Crayon graphite, encre et gouache au recto, encre et gouache au verso sur
papier vélin translucide, 14,8 × 21,9 cm.
Boucheron Paris. Modèles déposés.
Petit Palais, Musée des Beaux-Arts de la Ville de Paris.
Achat sur les arrrages du legs Dutuit, 2002.
CCØ Paris Musées / Petit Palais, Musée des Beaux-Arts de la Ville de Paris.



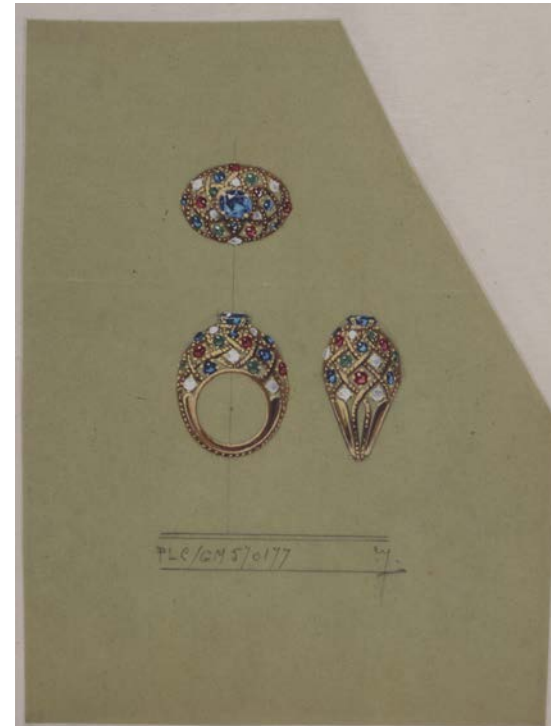
13. Dessinateur non identifié pour Boucheron, *Nécessaire papillons*, vers 1945.
Crayon graphite, encre et gouache au recto, encre et gouache au verso sur papier vélin
translucide, 12,1 × 15 cm.
Petit Palais, Musée des Beaux-Arts de la Ville de Paris.
Achat sur les arrérages du legs Dutuit, 2002.
CCØ Paris Musées / Petit Palais, Musée des Beaux-Arts de la Ville de Paris.



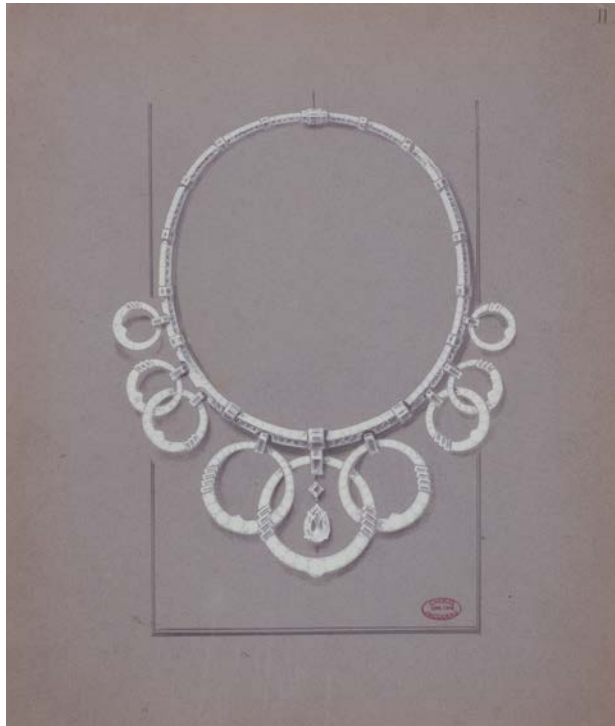
14. Raymond Subes, *Collier*, années 1910.
Crayon graphite et gouache sur papier gris, 23,8 × 16 cm.
Petit Palais, Musée des Beaux-Arts de la Ville de Paris. Achat, 2007.
© ADAGP, Paris, 2025, Raymond Subes – Paris Musées / Petit Palais,
Musée des Beaux-Arts de la Ville de Paris.



15. Raymond Subes, *Broche*, années 1910.
Crayon graphite et gouache sur papier gris, 11,1 x 9,1 cm.
Petit Palais, Musée des Beaux-Arts de la Ville de Paris. Achat, 2007.
© ADAGP, Paris, 2025, Raymond Subes – Paris Musées / Petit Palais,
Musée des Beaux-Arts de la Ville de Paris.



16. Charles Jacquaeu pour Cartier, *Bague*, vers 1945.
Crayon graphite et gouache sur papier vélin translucide, 16,7 x 12,6 cm.
Petit Palais, Musée des Beaux-Arts de la Ville de Paris.
Donation famille Jacquaeu, 1998.
© Charles Jacquaeu – Paris Musées / Petit Palais, Musée des Beaux-Arts
de la Ville de Paris.



17. Charles Jacquau pour Cartier, *Collier*, vers 1933.
Crayon graphite et gouache sur papier gris, 28,5 × 23,9 cm.
Petit Palais, Musée des Beaux-Arts de la Ville de Paris.
Donation famille Jacquau, 1998.

© Charles Jacquau – Paris Musées / Petit Palais, Musée des Beaux-Arts de la Ville de Paris.



18. Boucheron, *Poudrier*, vers 1950.
Or et argent, rubis taillés en cabochon, 7,5 × 9,5 × 1,5 cm.
Petit Palais, Musée des Beaux-Arts de la Ville de Paris. Achat, 2006.
CCØ Paris Musées / Petit Palais, Musée des Beaux-Arts de la Ville de Paris.



19 et 20. Boucheron, Nécessaire et son sac à main écrin, vers 1950.
Or et argent, pierres bleues et rubis taillés en cabochon, sac en cuir, 8,5 × 13 × 2 cm sans
sac, 17 × 19,5 × 3 cm avec sac. Petit Palais, musée des Beaux-Arts de la Ville de Paris.
Achat, 2006.
CCØ Paris Musées / Petit Palais, musée des Beaux-Arts de la Ville de Paris



21. Eugène Grasset, *Peigne «Naiade»*, vers 1900.
Crayon graphite et gouache sur papier (fac-similé), 32,9 × 25,5 cm.
Cooper Hewitt, Smithsonian Design Museum, Museum purchase
through gift of Mrs. Gustav E. Kissel.
© Smithsonian Institution / Photo Matt Flynn



22. Vever Frères, d'après un modèle d'Eugène Grasset, *Peigne «Naiade»*, vers 1900.
Ecaillé, or repoussé, émail cloisonné translucide et opaque. 16 × 7,5 cm.
Petit Palais, Musée des Beaux-Arts de la Ville de Paris.
Don d'Henri Vever, juin 1925.
CCØ Paris Musées / Petit Palais, Musée des Beaux-Arts de la Ville de Paris.



23. Charles Desrosiers, *Projet de pendentif «Sycomore»*, vers 1905-1910.
Crayon graphite et gouache sur papier vélin translucide sur BFK Rives
contrecollé sur papier bleu, 12,7 × 17,3 cm.
Paris, Les Arts Décoratifs, Musée des Arts Décoratifs.
© Les Arts Décoratifs / Photo Jean Tholance.



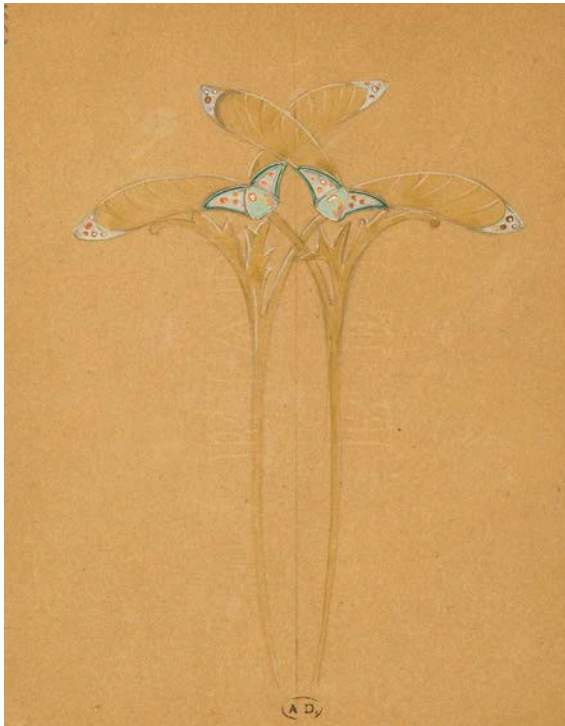
24. Georges Fouquet, d'après un modèle de Charles Desrosiers,
Pendentif «Sycomore», entre 1905 et 1910.
Or, émaux à jour sur paillons, diamants, deux péridots et une perle baroque, 5,8 × 9 cm.
Petit Palais, Musée des Beaux-Arts de la Ville de Paris.
Achat à Georges Fouquet, 1937.
© ADAGP, Paris, 2025, Georges Fouquet – Paris Musées / Petit Palais, Musée des Beaux-
Arts de la Ville de Paris.



25. Charles Desrosiers, *Projet de collier « Fuschias »*, vers 1905.
Crayon graphite et gouache sur papier vélin translucide sur BFK Rives
contrecollé sur papier bleu, 27,8 × 22,1 cm.
Paris, Les Arts Décoratifs, Musée des Arts Décoratifs.
© Les Arts Décoratifs.



26. Georges Fouquet, d'après un modèle de Charles Desrosiers, *Collier «Fuchsias»*, vers 1905.
Or, émaux à jour sur paillons, diamants, perles et opales. 23 × 13 cm.
Petit Palais, Musée des Beaux-Arts de la Ville de Paris.
Achat à Georges Fouquet, 1937.
© ADAGP, Paris, 2025, Georges Fouquet – Paris Musées / Petit Palais, Musée des Beaux-Arts
de la Ville de Paris.



27. Charles Desrosiers, *Projet de Peigne épingle «Sycamore»*, vers 1905.
Crayon graphite et gouache sur papier vélin translucide BFK Rives
contrecollé sur papier bleu, 21,7 × 13,9 cm
Paris, Les Arts Décoratifs, Musée des Arts Décoratifs.
© Les Arts Décoratifs.



28. Georges Fouquet, d'après le dessin de Charles Desrosiers, *Peigne épingle «Sycamore»*, vers 1905.
Corne, émaux sur paillons cloisonnés d'or, diamants et opales, 15 × 8 cm.
Petit Palais, Musée des Beaux-Arts de la Ville de Paris.
Achat à Georges Fouquet, 1937.
© ADAGP, Paris, 2025, Georges Fouquet – Paris Musées / Petit Palais, Musée des Beaux-Arts de la
Ville de Paris.



29. Fannière frères, *Broche pendentif néo-Renaissance*, entre 1839 et 1900.
Crayon graphite et gouache sur papier blanc, 8,6 × 5,2 cm
Petit Palais, Musée des Beaux-Arts de la Ville de Paris. Achat, 2010.
CCØ Paris Musées / Petit Palais, Musée des Beaux-Arts de la Ville de Paris.



30. Dessinateurs non identifiés pour Léon Rouvenat, *Broche*, années 1850-1870.
Crayon graphite, aquarelle et gouache sur papier vélin translucide, 16,3 × 10,8 cm.
Petit Palais, Musée des Beaux-Arts de la Ville de Paris.
Don Marc Bascou, 2018.
CCØ Paris Musées / Petit Palais, Musée des Beaux-Arts de la Ville de Paris.



31. Lucien Falize, *Bracelet*, entre 1880 et 1897.
Or, turquoises et diamants. 16,5 × 7 cm.
Petit Palais, Musée des Beaux-Arts de la Ville de Paris.
Achat sur les arrérages du legs Dutuit, 2001.
CCØ Paris Musées / Petit Palais, Musée des Beaux-Arts
de la Ville de Paris.



32. Attribué à Lucien Falize, *Collier*, entre 1880 et 1890.
Or, émail, perles ; médaillon en émail peint sur cuivre. 16 cm.
Petit Palais, Musée des Beaux-Arts de la Ville de Paris., achat en 2005.
Achat sur les arrérages du legs Dutuit, 2001.
CCØ Paris Musées / Petit Palais, Musée des Beaux-Arts de la Ville de Paris.



33. René Lalique, *Pendentif «Anémone des bois»*, vers 1900.
Or, diamants, émail et pâte de verre. 6,6 × 5,2 × 2,5 cm.
Petit Palais, Musée des Beaux-Arts de la Ville de Paris.
Achat sur les arrérages du legs Dutuit, 2010.
CCØ Paris Musées / Petit Palais, Musée des Beaux-Arts de
la Ville de Paris.